



# ELS REPTES DE LES ENTITATS SENSE AFANY DE LUCRE

## FISCALITAT DE LES ENTITATS ESPORTIVES

2/12/2019

Palafrugell



# MAPA CONCEPTUAL 1: OBLIGACIONS I RESPONSABILITATS

---

## OBLIGACIONS



---

EL NO COMPLIMENT DE LES OBLIGACIONS COMPORTA L'ASSUMPCIÓ DE **RESPONSABILITATS** PER PART DELS MEMBRES DE LA JUNTA DIRECTIVA I, EN ÚLTIMA INSTÀNCIA, DEL RESPONSABLE FINAL, QUE NO NECESSÀRIAMENT HA DE SER Membre DE LA JUNTA DIRECTIVA

## MAPA CONCEPTUAL 2: EL PROCÉS DE REGULARITZACIÓ

1. REVISIÓ I OBTENCIÓ D'ASPECTES FONAMENTALS DE BASE	2. ATENDRE OBLIGACIONS FISCALS I COMPTABLES	3. ATENDRE OBLIGACIONS AMB LES PERSONES	4. ALTRES
ESTATUTS	IVA	PROFESSIONALS	ASSEGURANCES
JUNTA DIRECTIVA	IS	VOLUNTARIS	PROTECCIÓ DE DADES
036	347		PREVENCIÓ RR.LL.
CERTIFICAT DIGITAL	DIPÒSIT DE LLIBRES		TRANSPARÈNCIA
			EDUCACIÓ EN EL LLEURE

## MAPA CONCEPTUAL 3. ESTATS COMPTABLES

---

1

Balanç

INVERSIONS

FINANÇAMENT

2

PIG

INGRESSOS

DESPESES

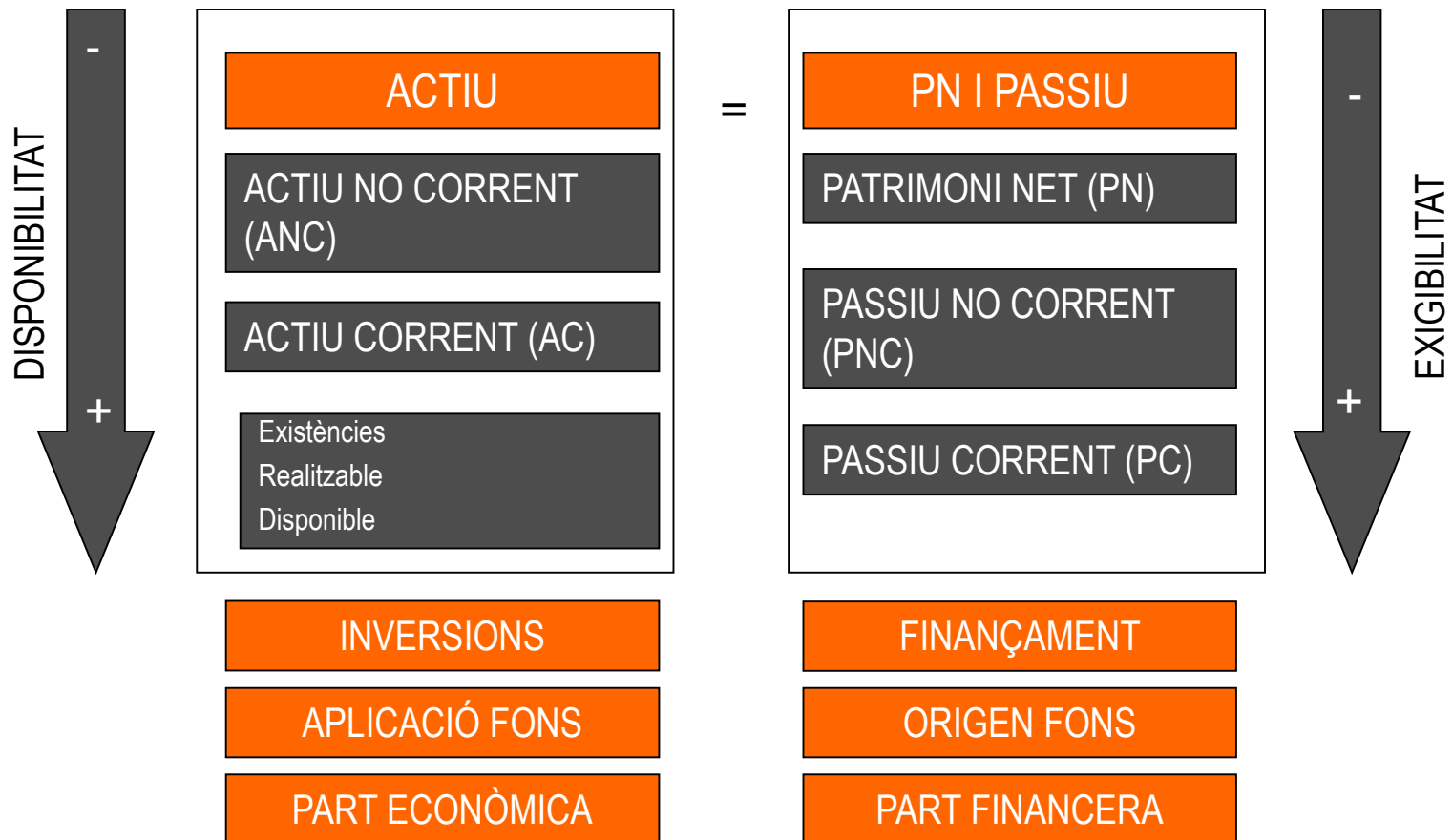
3

Tresoreria

COBRAMENTS

PAGAMENTS

## MAPA CONCEPTUAL 4. LA RIQUESA. EL PATRIMONI



## MAPA CONCEPTUAL 5. L'ACTIVITAT. EL CONSUM

---

PIG

INGRESSOS

DESPESES

RESULTAT=  
INGRESSOS -  
DESPESES

SUPERÀVIT = INGRESOS > DESPESES

DÈFICIT = INGRESSOS < DESPESES

CRITERI  
CONSUM

EN ECONOMIA EL **CICLE**  
**ECONÒMIC** ES MESURA  
PER PERÍODES ANUALS  
I ESDEVÉ LA RESTA  
ENTRE ELS **INGRESSOS** I  
LES **DESPESES**:

## MAPA CONCEPTUAL 6: LES DESPESES 1

---

### TIPUS DE DESPESES QUE CAL DESTACAR

1.- Les despeses que es deriven dels processos d'inversió: LES AMORTITZACIONS

CONCEPTES CLAU: Vida útil i Import

2.- Les despeses que es deriven dels processos de finançament: LA DESPESA FINANCERA

CONCEPTES CLAU: Capital, interès (i), temps (t)

3.- Les despeses que es deriven de la regularització del personal que presta serveis a l'organització per compte aliè: LES DESPESES DE PERSONAL

CONCEPTES CLAU: Sous i salaris (BRUT) i Seguretat Social a càrrec de l'empresa.

## MAPA CONCEPTUAL 7. LES DESPESES 2

### ALTRES DESPESES

1.- LES COMPRES I ELS APROVISIONAMENTS

2.- SERVEIS EXTERIORS:

3.- TRIBUTS

4.- IMPOST DE SOCIETATS



#### ELS SERVEIS EXTERIORS

Arrendaments i cànons

Reparacions i conservació

Serveis de professionals  
independents

Transports

Assegurances

Serveis bancaris

Publicitats

Subministraments

Altres



## MAPA CONCEPTUAL 8: ELS INGRESSOS

### ELS INGRESSOS

QUOTES DELS SOCIS

QUOTES DELS ESPORTISTES

SUBVENCIONS

CLÍNICS, ESTAIGS,...

CASALS

DONACIONS

LOTERIES

...

SPONSORS I PUBLICITAT

VENTA

- Material
- Roba
- Merxandising
- Altres

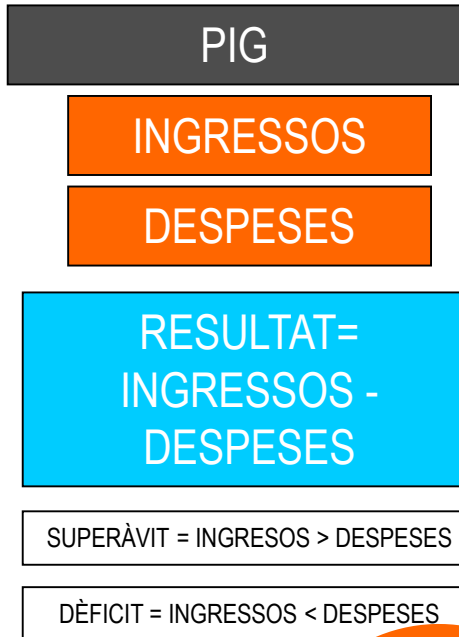
RESTAURACIÓ

TAQUILLA

SUBARRENDAMENTS

...

## MAPA CONCEPTUAL 9. ESTRUCTURA



CRITERI  
CONSUM

+	IMPORT NET XIFRA DE NEGOCI.VENDES
-	COMPRES I APROVISIONAMENTS
	<b>MARGE BRUT</b>
+	ALTRES INGRESSOS D'EXPLOTACIÓ
-	DESPESES DE PERSONAL (brut + SS empresa)
-	DESPESES D'EXPLOTACIÓ
-	TRIBUTS
	<b>EBITDA</b>
-	AMORTITZACIONS (Desgast inversions)
	<b>BAIL</b>
+	INGRESSOS FINANCERS
-	DESPESES FINANCIERES (interessos)
	<b>BAI</b>
-	IMPOST DE SOCIETATS
	<b>BENEFICI NET (RESULTAT DE L'EXERCICI)</b>

## MAPA CONCEPTUAL 10. ESTRUCTURA DE LA TRESORERIA

TRESORERIA

COBRAMENTS

PAGAMENTS

SALDO TRESORERIA  
= COBRAMENTS -  
PAGAMENTS

SUPERÀVIT DE TRESORERIA =  
COBRAMENTS > PAGAMENTS

DÈFICIT DE TRESORERIA =  
COBRAMENTS < PAGAMENTS

CRITERI  
CAIXA  
"líquid"

+	APORTACIONE DELS SOCIS
+	COBRAMENTS FINANÇAMENT D'INVERSIONS
+	COBRAMENTS FINANÇAMENT DEL CIRCULANT
-	PAGAMENTS PER INVERSIONS
<hr/>	
+	VENDES
-	COMPRES I APROVISIONAMENTS
+	ALTRES INGRESSOS D'EXPLOTACIÓ
-	PAGAMENTS DE PERSONAL
-	PAGAMENTS D'EXPLOTACIÓ
-	TRIBUTS
<hr/>	
+	COBRAMENTS FINANCERS
-	DEVOLUCIÓ DE CRÈDITS
<hr/>	
-	LIQUIDACIÓ D'IMPOSTOS

SALDO DE TRESORERIA

# MAPA CONCEPTUAL 11. EFECTE TEMPS

	T1	T2	T3	T4	Tn
+	APORTACIONE DELS SOCIS				
+	COBRAMENTS FINANÇAMENT D'INVERSIONS				
+	COBRAMENTS FINANÇAMENT DEL CIRCULANT				
-	PAGAMENTS PER INVERSIONS				
+	VENDES				
-	COMPRES I APROVISIONAMENTS				
+	ALTRES INGRESSOS D'EXPLOTACIÓ				
-	PAGAMENTS DE PERSONAL				
-	PAGAMENTS D'EXPLOTACIÓ				
-	TRIBUTS				
+	COBRAMENTS FINANCERS				
-	DEVOLUCIÓ DE CRÈDITS				
-	LIQUIDACIÓ D'IMPOSTOS				
	A	B	C	D	N
		A B	A B C	A B C D	A B C D +...+N

## COMPTE PÈRDUES I GUANYS

+	IMPORT NET XIFRA DE NEGOCI.VENDES
-	COMPRES I APROVISIONAMENTS
	<b>MARGE BRUT</b>
+	ALTRES INGRESSOS D'EXPLOTACIÓ
-	DESPESES DE PERSONAL (brut + SS empresa)
-	DESPESES D'EXPLOTACIÓ
-	TRIBUTS
	<b>EBITDA</b>
-	AMORTITZTACIONS (Desgast inversions)
	<b>BAIL</b>
+	INGRESSOS FINANCERS
-	DESPESES FINANCIERES (interessos)
	<b>BAI</b>
-	IMPOST DE SOCIETATS
	<b>BENEFICI NET (RESULTAT DE L'EXERCICI)</b>

## TRESORERIA

+	APORTACIONE DELS SOCIS
+	COBRAMENTS FINANÇAMENT D'INVERSIONS
+	COBRAMENTS FINANÇAMENT DEL CIRCULANT
-	PAGAMENTS PER INVERSIONS
	<hr/>
+	VENDES
-	COMPRES I APROVISIONAMENTS
+	ALTRES INGRESSOS D'EXPLOTACIÓ
-	PAGAMENTS DE PERSONAL
-	PAGAMENTS D'EXPLOTACIÓ
-	TRIBUTS
	<hr/>
+	COBRAMENTS FINANCERS
-	DEVOLUCIÓ DE CRÈDITS
	<hr/>
-	LIQUIDACIÓ D'IMPOSTOS
	<hr/>
	<b>SALDO DE TRESORERIA</b>



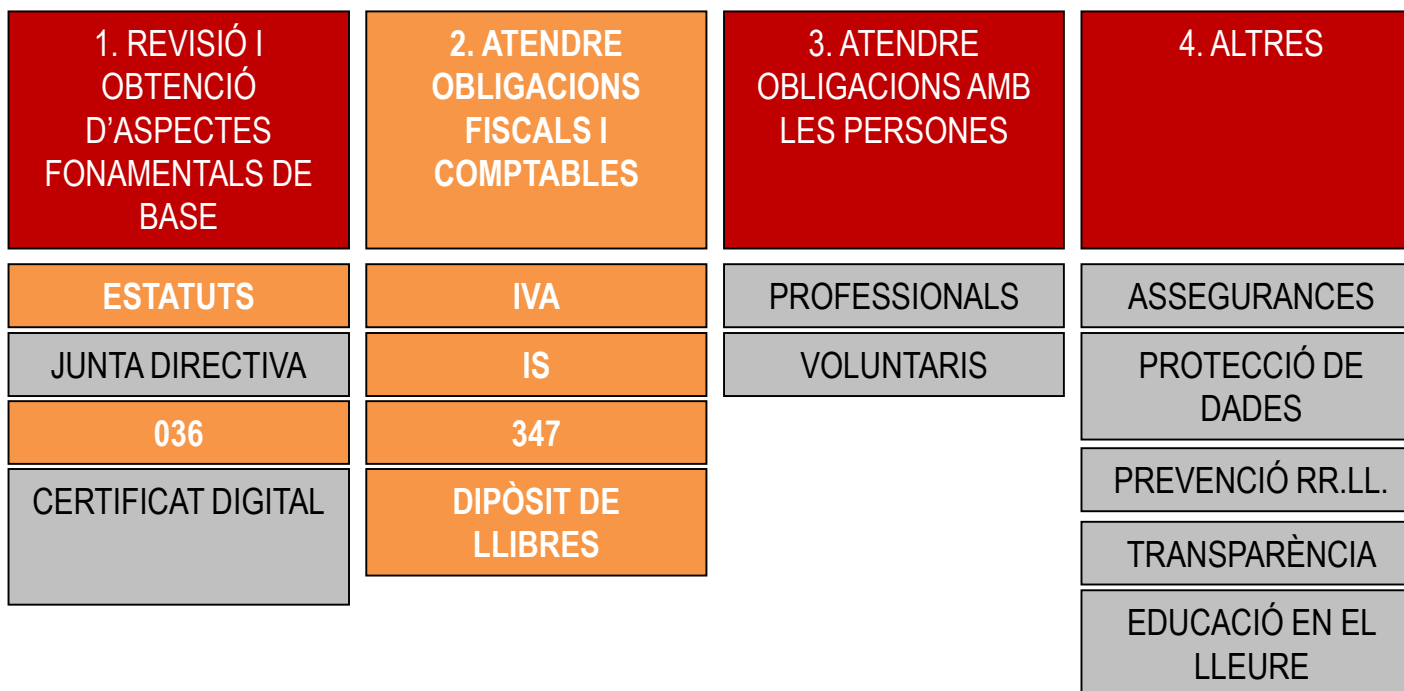
**COMPRAR ≠ PAGAR**

**VENDRE ≠ COBRAR**

**DESPESES ≠ PAGAMENTS**

**INGRESSOS ≠ COBRAMENTS**

## MAPA CONCEPTUAL 2: EL PROCÉS DE REGULARITZACIÓ



# MAPA CONCEPTUAL 13: L'ASSAMBLEA GENERAL ORDINÀRIA

---

## Article 8

1. **L'assemblea general és l'òrgan suprem de govern** de l'entitat i els seus acords són vinculants per a tots els socis i sòcies i per a la junta directiva.
2. Integren l'assemblea general tots els socis i sòcies de ple dret que no tinguin suspesa la condició de soci o sòcia en el moment de la convocatòria.
3. **L'assemblea general té competència especial en les matèries següents:**
  - a) **Aprovar, si escau, la gestió de l'òrgan de govern, la liquidació de l'exercici vençut i el pressupost per a l'exercici econòmic següent.**
  - b) Elegir i separar, mitjançant el vot de censura, els membres de l'òrgan de govern i controlar-ne l'activitat.
  - c) Modificar els estatuts.
  - d) Acordar la forma i l'import de les contribucions al finançament de l'associació o al pagament de les seves despeses, establint les quotes ordinàries i d'entrada i les quotes extraordinàries o derrames.
  - e) Acordar la transformació, la fusió, l'escissió o la dissolució de l'associació.
  - f) Acordar l'ingrés i la baixa en federacions o confederacions.
  - g) Sol·licitar la declaració d'utilitat pública.
  - h) Aprovar el reglament de règim intern i les seves modificacions.
  - i) Resoldre sobre les qüestions que no estiguin expressament atribuïdes a cap altre òrgan de l'associació.
4. L'assemblea general pot ser ordinària o extraordinària.
5. L'assemblea general ordinària s'ha de reunir, com a mínim, un cop l'any dins els 6 primers mesos de l'exercici econòmic per aprovar, si escau, les matèries citades en l'apartat a) del punt 3 d'aquest article.



# MAPA CONCEPTUAL 14: EL RÈGIM ECONÒMIC I DOCUMENTAL

---

## Capítol quart Règim econòmic i documental

### Article 22

1. **L'entitat es sotmet al règim de pressupost i patrimoni propi**, d'acord amb els principis de les entitats no lucratives.
2. Els recursos econòmics de l'entitat es nodreixen de:
  - a) Les quotes que fixa l'assemblea general per als seus socis i sòcies.
  - b) Les subvencions oficials o particulars.
  - c) Les donacions, les herències o els llegats.
  - d) Les rendes del patrimoni mateix o bé d'altres ingressos que es puguin obtenir.
3. **L'exercici econòmic coincideix amb l'any natural i queda tancat el 31 de desembre.**
4. En els comptes corrents o llibretes d'estalvis obertes en establiments de crèdit o d'estalvi, hi han de figurar les signatures del president/a, el tesorero/a i el secretari/ària.
5. Per poder disposar dels fons n'hi ha prou amb dues firmes, una de les quals ha de ser la del tesorero/a o bé la del president/a.

### Article 23

1. Integren el règim documental i comptable:
    - a) El llibre d'actes.
    - b) El llibre de registre de socis i sòcies.
    - c) Els llibres de comptabilitat:
- i) **Llibre diari**
- ii) Llibre d'inventaris
- iii) **Llibre de comptes anuals**
1. **Quan l'entitat no estigui obligada a presentar la declaració de l'impost de societats, es podrà prescindir dels llibres de comptabilitat citats en el punt anterior, però s'haurà de portar un llibre de caixa en què es detallin els ingressos i les despeses.**
  2. El llibre d'actes i els llibres de comptabilitat, o en el seu defecte, el llibre de caixa, han d'estar degudament enquadernats i foliats i abans d'utilitzar-los hauran d'estar legalitzats pel Registre d'entitats esportives, mitjançant diligència.
  3. **Quan l'entitat redacti les actes o porti els llibres de manera informatitzada haurà de presentar-los per a la seva legalització mitjançant diligència dins els 4 mesos següents a la finalització del seu exercici econòmic.**

# MAPA CONCEPTUAL 15.1: ELS TRIBUTS

---

## TRIBUTOS

En aquest món no es pot estar segur de res llevat de la mort i dels impostos.

Benjamin Franklin

GRUPO 6. COMPRES I DESPESES

63. TRIBUTS

630. Impost sobre beneficis

631. Altres tributs

## CONCEPTES I CLASSES DE TRIBUTS

Dins dels ingressos públics que l'Estat i altres administracions públiques han d'obtenir per finançar les necessitats públiques, destaquen els tributs, que són [prestacions dineràries que els ciutadans estan obligats a pagar per llei.](#)

TAXES

CONTRIBUCIONS  
ESPECIALS

IMPOSTOS

## MAPA CONCEPTUAL 15.2

---

### TAXES

Com a conseqüència de la **realització d'una actuació administrativa que els beneficia individualment**, però que estan obligats a sol·licitar o rebre, com la recollida d'escombraries, l'expedició del DNI, o els guals

### CONTRIBUCIONS ESPECIALS

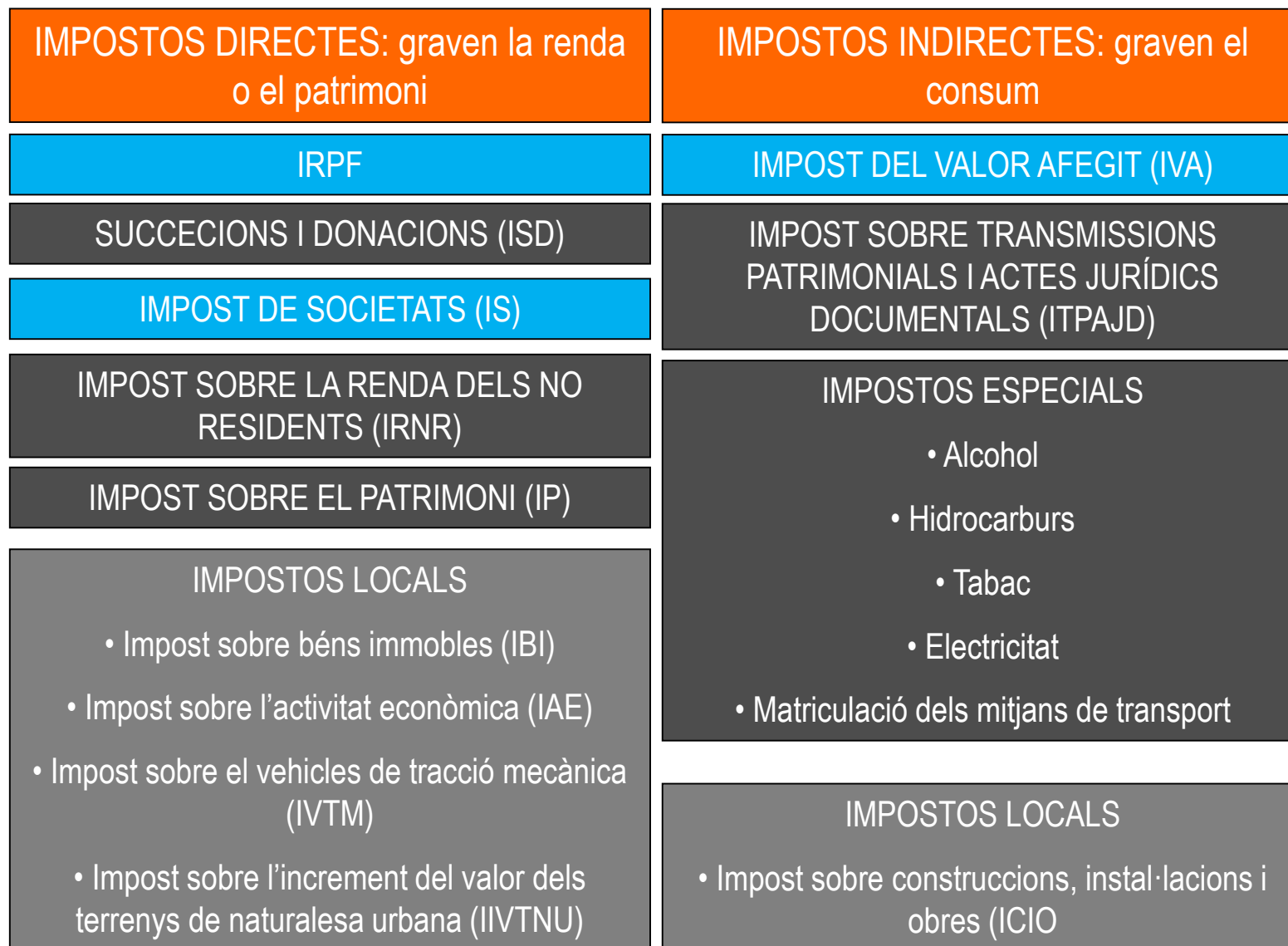
Quan una **actuació pública dirigida a satisfer una necessitat col·lectiva produeix un benefici especial a determinats individus**. Per exemple, l'augment de valor d'una finca com a conseqüència de la realització d'una obra pública.

### IMPOSTOS

Són **quantitats que s'exigeixen obligatòriament per llei sense que hi hagi una contraprestació individualitzada específica** i que es fonamenten en fets que demostrin la **capacitat econòmica (\*)** dels ciutadans

**(\*) Es manifesta a través de la riquesa (patrimoni), bé a través dels ingressos (renda) o bé a través del consum**

## MAPA CONCEPTUAL 16: ELS IMPOSTOS



## MAPA CONCEPTUAL 17. 347

---

### 1. GESTIÓ OBLIGACIONS FICALS I COMPTABLES

Obligacions principals:

**1.1. 347**

1.2. IVA

1.3. IMPOST DE  
SOCIETATS

És un model informatiu,

**Norma general:**

S'han d'informar a la AEAT les operacions de compres, de vendes, i subvencions.

Les **compres** a proveïdors, que individualment superin els 3005,06€/any (iva inclòs).

Les **vendes** de rendes **no exemptes** que individualment superin els 3005,06€/any (iva inclòs).

Les **subvencions rebudes** que superin els 3005,06€/any

## **Informació de suport:**

<https://www.tuspapelesempresa.com/mode-lo-347-sabes-lo-que-no-se-incluye/>

<https://www.asesoriafiscallaboralmadrid.es/347-y-las-inspecciones-de-hacienda/>

<http://xarxanet.org/economic/noticies/calendari-fiscal-terminis-i-novetats>

## MAPA CONCEPTUAL 18. IVA 1

### 1. GESTIÓ OBLIGACIONS FICALS I COMPTABLES

Obligacions principals:

1.1. 347

**1.2. IVA**

1.3. IMPOST DE  
SOCIETATS

### 1.2. IVA

CAL DETERMINAR EL NÚMERO D'ACTIVITATS  
QUE TÉ L'ENTITAT

Només tenim un sector d'activitat: ex: esportiu

Tenim més sectors diferenciats d'activitat: ex:  
esportiu i restauració

Estarem davant de sectors diferenciats si:

1. Les esmentades activitats tinguin CNAE's diferents
2. Que la segona activitat superi en més del 15% el volum d'operacions de l'activitat principal.
3. Que el percentatge de deducció de cada activitat difereixi en més d'un 50%

## MAPA CONCEPTUAL 18. IVA 2

### 1. GESTIÓ OBLIGACIONS FICALS I COMPTABLES

Obligacions principals:

1.1. 347

**1.2. IVA**

1.3. IMPOST DE  
SOCIETATS

### 1.2. IVA

#### ACTIVITATS EXEMPTES

**SUBVENCIONS**

**DONACIONS**

**QUOTES DELS SOCIS**

**QUOTES DELS USUARIS**

**ALTRES SERVEIS  
ESPORTIUS PRESTATS ALS  
USUARIS**

**LOTERIES**

...

#### ACTIVITATS NO EXEMPTES

**LA GESTIÓ DE BARS, RESTAURANTS  
O BARRES DE FESTA MAJOR**

**L'ESPONSORITZACIÓ O INGRESSOS  
PER PUBLICITAT**

**LA VENDA (MATERIAL, ROBA,  
MERXANDISING,..)**

**ELS SUBARRENDAMENTS**

**ELS ESPECTACLES**

...

(Exempcions recollides a l'article 20.1.13 de la llei de l'IVA)



## **Informació de suport:**

<http://xarxanet.org/economic/recursos/com-es-fa-la-liquidacio-de-liva>

## MAPA CONCEPTUAL 19.1

### 1. GESTIÓ OBLIGACIONS FICALS I COMPTABLES

Obligacions  
principals:

1.1. 347

1.2. IVA

### 1.3. IMPOST DE SOCIETATS

### 1.3. IS

El règim fiscal de les entitats parcialment exemptes ve regulat per la [Llei 27/2014, de 28 de novembre, de l'Impost sobre Societats](#) (capítol XIV, i als articles 109, 110 i 111)

l és aplicable a:

- Les **associacions no declarades d'utilitat pública** (la immensa majoria de les associacions).
- Les Fundacions i associacions declarades d'utilitat pública no subjectes a la [Llei 49/2002, de règim fiscals de les entitats sense afany de lucre i dels incentius fiscals al mecenatge](#).

## MAPA CONCEPTUAL 19.2

---

El règim estableix que **estan exemptes aquelles rendes provinents de la realització d'activitats que constitueixin el seu objectiu social o finalitat específica**, i també les que s'obtinguin a causa de transmissions de béns afectes a la realització d'aquesta finalitat social, sempre i quan aquests beneficis es destinin a noves inversions també relacionades amb aquell objecte social en uns terminis determinats establerts per la llei.

Les rendes no exemptes són les que vinguin **d'una activitat econòmica** (entesa com la intervenció de l'entitat en la producció i/o distribució de béns i/o serveis), **encara que aquesta estigui relacionada amb el seu objecte social, i que el benefici obtingut es reinverteixi en la mateixa entitat.**

**Tampoc es consideraran exempts els rendiments obtinguts pel patrimoni de l'entitat** (lloguers, interessos de comptes bancaris) ni les rendes obtingudes de transmissions que no es reinverteixin com s'ha comentat anteriorment.

## MAPA CONCEPTUAL 19.3

---

L'article 63 de la Llei de Pressupostos **modifica l'apartat 3 de l'article 123** de la [Llei 27/2014, de 27 de novembre, de l'Impost sobre Societats](#), que és a on s'estableix la **obligació de declarar** a totes les entitats no lucratives que no estiguin en el règim fiscal de la llei 49/2002, és a dir, a la majoria d'associacions.

Les **tres condicions** que hauran de complir finalment les entitats per **no haver de presentar declaració** per l'Impost de Societats són:

- Que els seus ingressos no superin els **75.000 euros anuals**.
- Que els seus ingressos **sotmesos a retenció** no superin els **2.000 euros anuals**.
- Que **totes les rendes no exemptes** que n'obtinguin estiguin **sotmeses a retenció**.

Per tant, el límit del volum d'ingressos que exigeix de l'obligació de declarar a totes aquelles entitats que tots els seus ingressos els hagin obtingut derivats de la seva activitat social, que no facin activitat econòmica i que, si obtenen rendes no exemptes, aquestes estiguin sotmeses a retenció i no superin els 2.000 euros anuals, és de 75.000 euros.

La modificació s'estableix ja pels exercicis que comencin a partir de l'1 de gener de 2015.

## **Informació de suport:**

<http://xarxanet.org/economic/recursos/impost-de-societats-i-les-rendes-exemptes>

<http://xarxanet.org/economic/recursos/la-meva-entitat-esta-obligada-fer-impost-de-societats>

# ELS REPTES DE LES ENTITATS SENSE AFANY DE LUCRE

Palafrugell

2/112/2019



Marcos Reinado

Soci Director de GEMPRO SL



670208305



[mreinado@grupgempro.com](mailto:mreinado@grupgempro.com)