

**JEEC
24-25**



2A JORNADA COMARCAL DE CROS

DISSABTE 16 DE NOVEMBRE DE 2024

ZONA CÀMPING BENELUX
PALAMÓS

**PREMI
CONSELL COMARCAL
DEL BAIX EMPORDÀ**

Organitza:



CÀMPING



Per més Informació:

www.baixemporda.cat/esports
a/e. esports@baixemporda.cat

CONSELL ESPORTIU DEL BAIX EMPORDÀ

Amb la col·laboració de:



Amb el suport de:



Patrocinador Oficial



**JOCS ESPORTCAT - CIRCUIT COMARCAL DE CROS
PREMI CONSELL COMARCAL DEL BAIX EMPORDÀ - CURS 24-25****ORGANITZACIÓ:**

El Consell Esportiu del Baix Empordà en col·laboració amb l'Ajuntament de Palamós, l'Associació Atlètica Palamós i El Càmping Benelux, organitza la 2a jornada del Circuit Comarcal de Cros Escolar 2024-2025.

LLOC:

Zona Càmping Benelux, 17230
Palamós

LLIURAMENT DE DORSALS:

El lliurament de dorsal es realitzarà de forma esglaonada. Només el responsable de l'entitat i/o club, prèviament comunicat a l'organització a través del full d'inscripció, podrà recollir els dorsals el dia de la prova. NO es mantindrà el dorsal en les altres proves.

Recollida de dorsals: 30 minuts abans de l'inici de la cursa.

DISTÀNCIES i HORARI DE LES CURSES (aproximat):

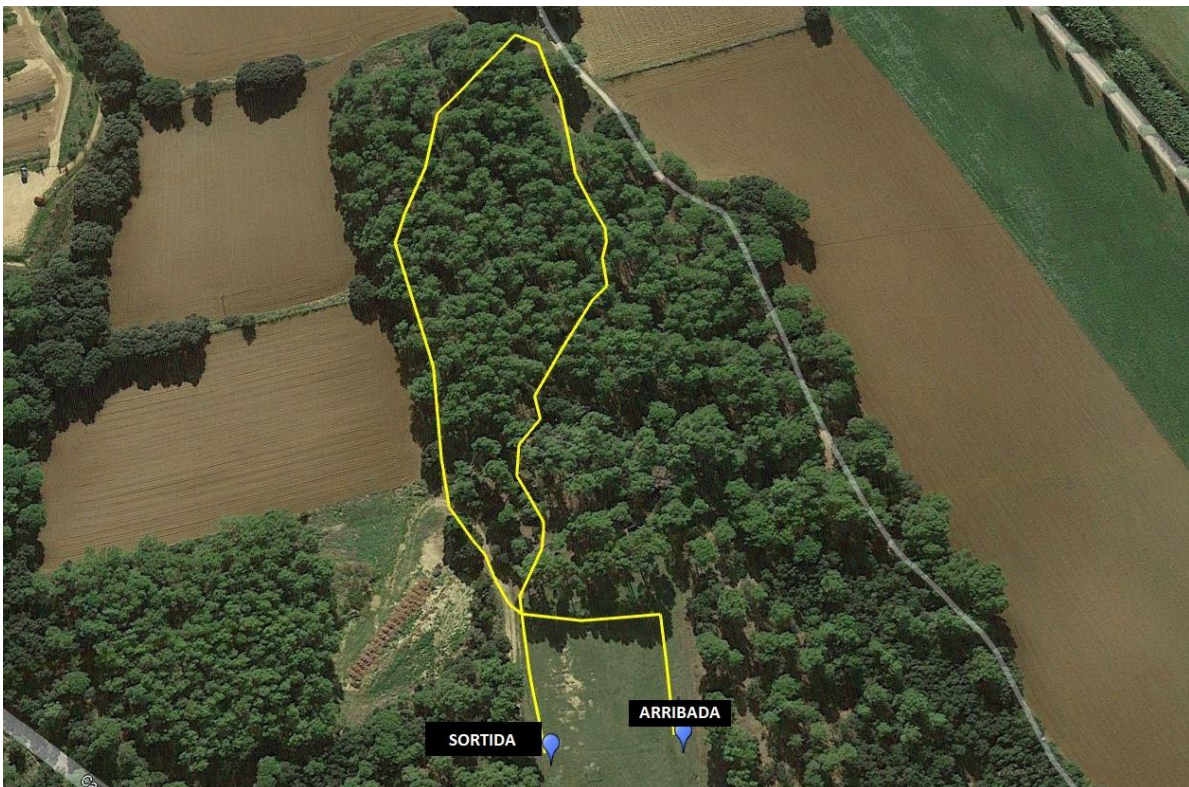
CATEGORIES	DISTÀNCIA	HORA	VOLTES
Juvenil / Cadet Femení (2007-2008) (2009-2010)	2.550 m.	10:00 h	3 G
Juvenil / Cadet Masculí (2007-2008) (2009-2010)	2.550 m.	10:15 h	3 G
Infantil Femení i Masculí (2011-2012)	1.700 m.	10:30 h	2 G
Aleví Femení (2013-2014)	1.015 m.	10:45 h	1 P + 1 G
Aleví Masculí (2013-2014)	1.015 m.	10:55 h	1 P + 1 G
Benjamí Femení (2015-2016)	850 m.	11:15 h	1 G
Benjamí Masculí (2015-2016)	850 m.	11:25 h	1 G
Prebenjamí Femení (2017-2018)	550 m.	11:40 h	1 M
Prebenjamí Masculí (2017-2018)	550 m.	11:55 h	1 M
Escoleta Femení i Masculí (2019-2020)	300 m.	12.05 h	2 P
Entrega de guardons als primers classificats		12:10 h	

MAPA DEL CIRCUIT: ZONA CÀMPING BELENUX, PALAMÓS

VOLTA GRAN (G): 850 metres



VOLTA MITJANA (M): 550 metres



VOLTA PETITA (P): 165 metres



RELACIÓ PARTICIPANTS / DORSALS PER A CADA CURSA:

CURSA 1 – JUVENIL FEMENÍ I CADET FEMENÍ			
DORSAL	ATLETA	CATEGORIA	CLUB/ESCOLA
147	Queralt García Anglada	JUV F (07-08)	Associació Atlètica Palamós
148	MARTINA GARCIA SERRA	JUV F (07-08)	CA Palafrugell
139	LATIFA DOUHDOUH ZEFRI	CADET F (09-10)	CA Palafrugell

CURSA 2 – JUVENIL MASCULÍ I CADET MASCULÍ			
DORSAL	ATLETA	CATEGORIA	CLUB/ESCOLA
149	MARC LOZANO NICOLAU	JUV M (07-08)	CA PALAFRUGELL
150	SERGI RODRIGUEZ SERRAT	JUV M (07-08)	C.A. SANTA CRISTINA D'ARO
140	DANIEL DILU QUINTANA	CADET M (09-10)	CLUB ESPORTIU TRAIL RUNNING MONTGRÍ
141	SAÛC ALÓS CASORRÁN	CADET M (09-10)	CLUB ESPORTIU TRAIL RUNNING MONTGRÍ
142	PAU COMAMALA RIERA	CADET M (09-10)	CLUB ESPORTIU TRAIL RUNNING MONTGRÍ
143	JUAN JAVIER PADILLA PORTALES	CADET M (09-10)	CA PALAFRUGELL
144	SHANUKA PALMADA VILLENA	CADET M (09-10)	CA PALAFRUGELL
145	ELOI IZCARA ALBIOL	CADET M (09-10)	C.A. SANTA CRISTINA D'ARO
146	LLUC FERRER HOMS	CADET M (09-10)	C.A. SANTA CRISTINA D'ARO

CURSA 3 - INFANTIL FEMENÍ I MASCULÍ

DORSAL	ATLETA	CATEGORIA	CLUB/ESCOLA
130	BRUNA MUXACH MARTINEZ	INFANTIL F (11-12)	CLUB ESPORTIU TRAIL RUNNING MONTGRÍ
131	RIHAME AZOUGUAH	INFANTIL F (11-12)	CA PALAFRUGELL
132	SABRINE BELLAJDEL	INFANTIL F (11-12)	CA PALAFRUGELL
133	JOAN RODRÍGUEZ RODRÍGUEZ	INFANTIL M (11-12)	SEE AFA IE VILA-ROMÀ
134	ROGER SAU COLOM	INFANTIL M (11-12)	CLUB ESPORTIU TRAIL RUNNING MONTGRÍ
135	MIQUEL BONET DUDNICHENKA	INFANTIL M (11-12)	CLUB ESPORTIU TRAIL RUNNING MONTGRÍ
136	BIEL CASAS FERRAN	INFANTIL M (11-12)	CLUB ESPORTIU TRAIL RUNNING MONTGRÍ
137	ANIOL GARCIA SERRA	INFANTIL M (11-12)	CA PALAFRUGELL
138	MATHIAS PADILLA PORTALES	INFANTIL M (11-12)	CA PALAFRUGELL

CURSA 4 - ALEVÍ FEMENÍ

DORSAL	ATLETA	CATEGORIA	CLUB/ESCOLA
110	IVET MARTÍ SUÑÉ	ALEVÍ F (13-14)	ASSOCIACIÓ ATLÈTICA PALAMÓS
111	GINA ROVIRA BOIX	ALEVÍ F (13-14)	ASSOCIACIÓ ATLÈTICA PALAMÓS
112	AICHA DRAME	ALEVÍ F (13-14)	CA PALAFRUGELL
113	AINA GÓMEZ ROSA	ALEVÍ F (13-14)	CA PALAFRUGELL
114	AITANA GARCIA SERRANO	ALEVÍ F (13-14)	CA PALAFRUGELL
115	AMAL TAKFA TAKFA	ALEVÍ F (13-14)	CA PALAFRUGELL
116	AURORA LLOVERAS CLAVAGUERA	ALEVÍ F (13-14)	CA PALAFRUGELL
117	DANIELA FERNANDEZ LOZANO	ALEVÍ F (13-14)	CA PALAFRUGELL
118	MIA MARTÍ GRANDE	ALEVÍ F (13-14)	CA PALAFRUGELL
119	OLIVIA SCHAFFER CASTRO	ALEVÍ F (13-14)	CA PALAFRUGELL
120	TASNIM ABBAOUI	ALEVÍ F (13-14)	CA PALAFRUGELL

CURSA 5 - ALEVÍ MASCULÍ

DORSAL	ATLETA	CATEGORIA	CLUB/ESCOLA
121	LLUC MARTURIÀ VILA	ALEVÍ M (13-14)	SEE AFA IE VILA-ROMÀ
122	IU TEIXIDOR MUÑOZ	ALEVÍ M (13-14)	CLUB ESPORTIU TRAIL RUNNING MONTGRÍ
123	BIEL MATAS ROURA	ALEVÍ M (13-14)	CLUB ESPORTIU TRAIL RUNNING MONTGRÍ
124	JACK JEAVONS PERE	ALEVÍ M (13-14)	CLUB ESPORTIU CT LA BISBAL
125	ORIOL REQUENA MARTÍ	ALEVÍ M (13-14)	ASSOCIACIÓ ATLÈTICA PALAMÓS
126	JAN FERNÁNDEZ MARCINIÁK	ALEVÍ M (13-14)	ASSOCIACIÓ ATLÈTICA PALAMÓS
127	LIAN DAZDAZ DURAN	ALEVÍ M (13-14)	ESCOLA TORRES JONAMA DE PALAFRUGELL
128	HASSAN AZOUGUAH	ALEVÍ M (13-14)	CA PALAFRUGELL
129	MATEO KAVALOV	ALEVÍ M (13-14)	CA PALAFRUGELL
151	OT VINYOLES GIBERT	ALEVÍ M (13-14)	CLUB ESPORTIU CT LA BISBAL

CURSA 6 - BENJAMÍ FEMENÍ			
DORSAL	ATLETA	CATEGORIA	CLUB/ESCOLA
78	BEL-LA MILAN MARTIN	BENJAMÍ F (15-16)	SEE AFA IE VILA-ROMÀ
79	GEORGIA A. TODIRASCU	BENJAMÍ F (15-16)	SEE AFA IE VILA-ROMÀ
80	IONA BATLLORI LAHOYA	BENJAMÍ F (15-16)	ESCOLA L'ESTACIÓ
81	OLIVIA ORTEGA GILLOWAY	BENJAMÍ F (15-16)	ESCOLA L'ESTACIÓ
82	AINET GARCIA SALMERON	BENJAMÍ F (15-16)	ESCOLA L'ESTACIÓ
83	TELMA MUXACH MARTINEZ	BENJAMÍ F (15-16)	CLUB ESPORTIU TRAIL RUNNING MONTGRÍ
84	MAR I ONA SANTOS	BENJAMÍ F (15-16)	CLUB ESPORTIU TRAIL RUNNING MONTGRÍ
85	BIATRIZ MOREIRA REBELO	BENJAMÍ F (15-16)	ESCOLA PEDRA BLANCA - LA PERA
86	CARLOTA CONDOM NAVAS	BENJAMÍ F (15-16)	ESCOLA PEDRA BLANCA - LA PERA
87	INGRID MARTIN DIAZ	BENJAMÍ F (15-16)	CA PALAFRUGELL
88	MARIA AYALA MARTÍNEZ	BENJAMÍ F (15-16)	CA PALAFRUGELL
89	MARIAM EL BOUSAADANY NOUAMANE	BENJAMÍ F (15-16)	CA PALAFRUGELL
152	EMMA GÓMEZ ILLESCAS	BENJAMÍ F (15-16)	SEE AFA IE VILA-ROMÀ

CURSA 7 - BENJAMÍ MASCULÍ			
DORSAL	ATLETA	CATEGORIA	CLUB/ESCOLA
90	FÈLIX VILLANUEVA ARILLA	BENJAMÍ M (15-16)	ESCOLA L'ESTACIÓ
91	ADRIÁN BAS PEDRERO	BENJAMÍ M (15-16)	SEE AFA IE VILA-ROMÀ
92	AYMAN LAGHZAOU MECHAAL	BENJAMÍ M (15-16)	SEE AFA IE VILA-ROMÀ
93	JACOB PEREDO MEJIA	BENJAMÍ M (15-16)	SEE AFA IE VILA-ROMÀ
94	JAKE PEREDO MEJIA	BENJAMÍ M (15-16)	SEE AFA IE VILA-ROMÀ
95	ADONAY RODRÍGUEZ ALONSO	BENJAMÍ M (15-16)	SEE AFA IE VILA-ROMÀ
96	GUIM GARCIA SANCHEZ	BENJAMÍ M (15-16)	SEE AFA IE VILA-ROMÀ
97	JOEL BERMÚDEZ ARIZA	BENJAMÍ M (15-16)	COL·LEGI SANT GABRIEL
98	ADRIÀ TRIJUEQUE BONANY	BENJAMÍ M (15-16)	ESCOLA PEDRA BLANCA - LA PERA
99	ARITZ MARIN MUÑOZ	BENJAMÍ M (15-16)	ASSOCIACIÓ ATLÈTICA PALAMÓS
100	ALEXIS REY ZAKIROV	BENJAMÍ M (15-16)	CA PALAFRUGELL
101	ARNAU OCETE BARBA	BENJAMÍ M (15-16)	CA PALAFRUGELL
102	CARLOS DE LA TORRE CARDENAS	BENJAMÍ M (15-16)	CA PALAFRUGELL
103	ENZO HORMIGO FLORES	BENJAMÍ M (15-16)	CA PALAFRUGELL
104	JOEL GUERRERO BOU	BENJAMÍ M (15-16)	CA PALAFRUGELL
105	MATEO PADILLA PORTALES	BENJAMÍ M (15-16)	CA PALAFRUGELL
106	QUIM ROCA SERRATE	BENJAMÍ M (15-16)	CA PALAFRUGELL
107	SULAYMAN TAKFA TAKFA	BENJAMÍ M (15-16)	CA PALAFRUGELL
108	MARIO FANJUL	BENJAMÍ M (15-16)	C.A. SANTA CRISTINA D'ARO
109	GUILLEM PUMAROLA	BENJAMÍ M (15-16)	C.A. SANTA CRISTINA D'ARO

CURSA 8 - PREBENJAMÍ FEMENÍ			
DORSAL	ATLETA	CATEGORIA	CLUB/ESCOLA
16	INGRID VIUDEZ SAEZ	PREB F (17-18)	SEE AFA IE VILA-ROMÀ
17	ÈLIA MÁRTINEZ ABRIL	PREB F (17-18)	SEE AFA IE VILA-ROMÀ
18	CLAUDIA VALDERRAMA RUIZ	PREB F (17-18)	SEE AFA IE VILA-ROMÀ
19	ANYELI R. ZÚNIGA MONCADA	PREB F (17-18)	SEE AFA IE VILA-ROMÀ
20	FATOUMATOU BAGAYOKO	PREB F (17-18)	SEE AFA IE VILA-ROMÀ
21	NOA ALONSO TENORIO	PREB F (17-18)	COL·LEGI SANT GABRIEL
22	MARIONA RUFÍ JUNQUÉ	PREB F (17-18)	ESCOLA L'ESTACIÓ
23	ARES RIO LÓPEZ	PREB F (17-18)	ESCOLA L'ESTACIÓ
24	AURA DO PRADO MIR	PREB F (17-18)	CLUB ESPORTIU TRAIL RUNNING MONTGRÍ
25	MIREIA PARALS	PREB F (17-18)	CLUB ESPORTIU TRAIL RUNNING MONTGRÍ
26	BRUC DUARTE BACHS	PREB F (17-18)	ASSOCIACIÓ ATLÈTICA PALAMÓS
27	AMIRA OULKADI LAGHZAoui	PREB F (17-18)	CA PALAFRUGELL
28	CARLA GONZALEZ HERRERA	PREB F (17-18)	CA PALAFRUGELL
29	CATALINA DIESTRE RICART	PREB F (17-18)	CA PALAFRUGELL
30	ENIA HORMIGO FLORES	PREB F (17-18)	CA PALAFRUGELL
31	IRIS VILLEGAS PEREZ	PREB F (17-18)	CA PALAFRUGELL
32	JANA MUÑOZ DURAN	PREB F (17-18)	CA PALAFRUGELL
33	JANA NEJJAR	PREB F (17-18)	CA PALAFRUGELL
34	LINA MECHAAL EL HAMDUI	PREB F (17-18)	CA PALAFRUGELL
35	MARTA CARRERAS OLEZA	PREB F (17-18)	CA PALAFRUGELL
36	ABRIL REMUS	PREB F (17-18)	C.A. SANTA CRISTINA D'ARO
37	RUBY OBON	PREB F (17-18)	C.A. SANTA CRISTINA D'ARO
38	NOA ALUART	PREB F (17-18)	C.A. SANTA CRISTINA D'ARO

CURSA 9 - PREBENJAMÍ MASCULÍ			
DORSAL	ATLETA	CATEGORIA	CLUB/ESCOLA
39	SALVADOR CIOFFE	PREB M (17-18)	SEE AFA IE VILA-ROMÀ
40	AMIN LAGHZAOU MECHAAL	PREB M (17-18)	SEE AFA IE VILA-ROMÀ
41	LEO CAMBIL CAMPÓN	PREB M (17-18)	SEE AFA IE VILA-ROMÀ
42	GAEL AGUSTÍ CARVALHO	PREB M (17-18)	SEE AFA IE VILA-ROMÀ
43	YOUSOUFA DIENG	PREB M (17-18)	SEE AFA IE VILA-ROMÀ
44	BRUC ÀLVAREZ PÉREZ	PREB M (17-18)	SEE AFA IE VILA-ROMÀ
45	YOUSOUF DIALLO	PREB M (17-18)	SEE AFA IE VILA-ROMÀ
46	GEORGE DOLLOCHIN	PREB M (17-18)	SEE AFA IE VILA-ROMÀ
47	AYOUB EL HAOUARI	PREB M (17-18)	SEE AFA IE VILA-ROMÀ
48	UNAI PAJARES FERNÁNDEZ	PREB M (17-18)	SEE AFA IE VILA-ROMÀ
49	ANTUAN TUDOSA STREDIE	PREB M (17-18)	COL·LEGI SANT GABRIEL
50	DAVID PASCUAL DEMETRIO	PREB M (17-18)	COL·LEGI SANT GABRIEL
51	MARTÍ SOLER LUÍS	PREB M (17-18)	COL·LEGI SANT GABRIEL
52	PAU MASSAGUER	PREB M (17-18)	COL·LEGI SANT GABRIEL
53	POL BLANCH CATALAN	PREB M (17-18)	ESCOLA L'ESTACIÓ
54	DEREK MARTÍNEZ NAVARRETE	PREB M (17-18)	ESCOLA L'ESTACIÓ
55	OLIVER VILLANUEVA ARILLA	PREB M (17-18)	ESCOLA L'ESTACIÓ
56	POL MARTIN ROJAS	PREB M (17-18)	ESCOLA L'ESTACIÓ
57	GENIS TORRES FERREIRO	PREB M (17-18)	ESCOLA L'ESTACIÓ
58	GUIM CASAS FERRAN	PREB M (17-18)	CLUB ESPORTIU TRAIL RUNNING MONTGRÍ
59	ALEIX PEIRIS SERRA	PREB M (17-18)	CLUB ESPORTIU TRAIL RUNNING MONTGRÍ
60	OLEGUER PEIRIS SERRA	PREB M (17-18)	CLUB ESPORTIU TRAIL RUNNING MONTGRÍ
61	ELOI CAROL MORENO	PREB M (17-18)	CLUB ESPORTIU TRAIL RUNNING MONTGRÍ
62	HUG MURIANA PATAU	PREB M (17-18)	CLUB ESPORTIU CT LA BISBAL
63	ENAI MARIN LARROSA	PREB M (17-18)	CLUB ESPORTIU CT LA BISBAL
64	NIM BUENO OLIVERAS	PREB M (17-18)	CLUB ESPORTIU CT LA BISBAL
65	MAIOL TABERNER GARCIA	PREB M (17-18)	ASSOCIACIÓ ATLÈTICA PALAMÓS
66	DAVID VILA SIERRA	PREB M (17-18)	ASSOCIACIÓ ATLÈTICA PALAMÓS
67	PEP COBOS ROMERO	PREB M (17-18)	ASSOCIACIÓ ATLÈTICA PALAMÓS
68	MARC ORDOÑEZ BAEZA	PREB M (17-18)	ASSOCIACIÓ ATLÈTICA PALAMÓS
69	ALAN GARCIA FERNÁNDEZ	PREB M (17-18)	CA PALAFRUGELL
70	GERARD GÓMEZ ROSA	PREB M (17-18)	CA PALAFRUGELL
71	ILIAN HIDALGO DORTA	PREB M (17-18)	CA PALAFRUGELL
72	MARK KAVALOV KHARCHYNSKA	PREB M (17-18)	CA PALAFRUGELL
73	ROC SCHAFFER CASTRO	PREB M (17-18)	CA PALAFRUGELL
74	SALVADOR BASSOLS VANCELLS	PREB M (17-18)	CA PALAFRUGELL
75	ASIER GARCIA DE ALCARAZ	PREB M (17-18)	C.A. SANTA CRISTINA D'ARO
76	LEO AYALA	PREB M (17-18)	C.A. SANTA CRISTINA D'ARO
77	ERIC RUIZ	PREB M (17-18)	C.A. SANTA CRISTINA D'ARO

CURSA 10 – ESCOLETA FEMENÍ I MASCULÍ			
DORSAL	ATLETA	CATEGORIA	CLUB/ESCOLA
1	GRETA DARNÉS PADROSA	ESC F (19-20)	SEE AFA IE VILA-ROMÀ
2	EDURNE RUIZ CARDENAS	ESC F (19-20)	SEE AFA IE VILA-ROMÀ
3	BRUNA MIRET HINOJOSA	ESC F (19-20)	SEE AFA IE VILA-ROMÀ
4	AINA MIRET HINOJOSA	ESC F (19-20)	SEE AFA IE VILA-ROMÀ
5	ABRIL FERNANDEZ MARTÍNEZ	ESC F (19-20)	SEE AFA IE VILA-ROMÀ
6	FREYA DOLLOCHIN	ESC F (19-20)	SEE AFA IE VILA-ROMÀ
7	MAR CAROL MORENO	ESC F (19-20)	CLUB ESPORTIU TRAIL RUNNING MONTGRÍ
8	UXIA MADERA NADAL	ESC F (19-20)	ESCOLA PEDRA BLANCA - LA PERA
9	OLIVIA ACUÑA SOLÉ	ESC F (19-20)	CA PALAFRUGELL
10	BAYAN ABBAOUI	ESC F (19-20)	CA PALAFRUGELL
11	ÓLIVER BARBA LLUÍS	ESC M (19-20)	INDEPENDENT
12	NIL MARTÍNEZ TEJADA	ESC M (19-20)	SEE AFA IE VILA-ROMÀ
13	ELOI VALLICROSA SASERAS	ESC M (19-20)	SEE AFA IE VILA-ROMÀ
14	NORD ARIAS MERINO	ESC M (19-20)	CA PALAFRUGELL
15	TOMÀS DIESTRE RICART	ESC M (19-20)	CA PALAFRUGELL

ENTREGA DE PREMIS:

A cada jornada de cros els esportistes rebran medalla els tres primers classificats de cada categoria i sexe. Es donarà un obsequi a tots els participants.

Les classificacions i els resultats es faran arribar per correu electrònic als centres participants i es penjaran a la pàgina web del Consell Esportiu del Baix Empordà (www.baixemporda.cat/esports)

SISTEMA DE PUNTUACIÓ:

Es premiarà per categoria i sexe. La puntuació serà la següent: 16 punts al 1r classificat, 15 al 2n, 14 al 3r, 13 al 4t i així successivament fins als 16 primers de cada cursa. A partir de lloc 16 inclòs, cada atleta participant tindrà 1 punt per cada cursa acabada.

Hi haurà una classificació global sumant els punts de cada jornada:

1r: 16 punts	2n: 15 punts	3r: 14 punts
4t: 13 punts	5è: 12 punts	6è: 11 punts
7è: 10 punts	8è: 9 punts	9è: 8 punts
10è: 7 punts	11è: 6 punts	12è: 5 punts
13è: 4 punts	14è: 3 punts	15è: 2 punts
16è +: 1 punt		

ACCÉS I EQUIPACIONS:

Durant cada una de les proves està totalment prohibit escalfar al circuit de competició i davant les línies de sortides i arribades dels atletes. Aquesta violació de la normativa pot suposar la desqualificació de l'atleta per la prova. És totalment obligatori que els participants portin el dorsal al moment de la cursa i que aquest sigui visible.

RECOMANACIONS:

- Cal presentar-se a la zona de cros 30 minuts abans de l'inici de la pròpia prova, per així tenir temps a recollir el dorsal i escalfar.
- És important fer un escalfament abans d'iniciar la prova, que consistirà en córrer a poc a poc de 3 a 10 minuts (segons l'edat i el costum) i fer exercicis d'estiraments.
- Cal portar roba còmode per córrer i calçat adequat.
- Recomanem fer un esmorzar a casa, 2 hores abans d'iniciar la cursa, basat en cereals, fruita i/o fruits secs. També aconsellem portar un segon esmorzar per a mig matí, un cop acabada la cursa.
- Cal anar bevent aigua amb moderació durant tot el matí.
- Per a un bon funcionament de les matinals cal seguir les orientacions sol·licitades des de megafonia.

RECLAMACIONS:

Les reclamacions hauran de fer-se al Consell esportiu del Baix Empordà fins a un màxim de 48 hores després de la realització de la prova. Els Consell Esportiu organitzador pot modificar discrecionalment aquesta Normativa pel propi bé dels participants i del desenvolupament de les jornades, i serà el responsable de decidir sobre les qüestions organitzatives o de competició que no estiguin contemplades en aquesta normativa general.

SERVEI MÈDIC:

L'ambulància tindrà en tot moment via d'accés determinada a la zona d'escalfament, circuit i sortida, sent la zona d'arribada el lloc més adient per romandre.

ORGANITZADORS:

Les entitats organitzadores podran realitzar els canvis que tècnicament siguin necessaris en els horaris o en l'ordre de les proves si les circumstàncies així ho aconsellessin o obliguessin.

Les curses només podran ser suspeses per inclemències del temps, quan així ho determini el responsable de l'entitat organitzadora, el veredictes del qual serà inapel·lable.

Tot allò no previst en aquesta normativa tècnica serà resolt d'acord amb la normativa de funcionament dels Jocs Esportius Escolars de Catalunya, les quals es sotmeten les entitats organitzadores, de competició, participants i àrbitres/jutges, acceptant-les com a bones.

ZONA DEL CIRCUIT I COM ARRIBAR:

