

**JEEC  
23-24**



**PREMI  
CONSELL COMARCAL  
DEL BAIX EMPORDÀ**

# 1A JORNADA COMARCAL DE CROS

**DISSABTE 28 d'OCTUBRE DE 2023  
LA BISBAL D'EMPORDÀ  
CLUB ESPORTIU CT LA BISBAL**

Organitza:



Per més Informació:

[www.baixemporda.cat/esports](http://www.baixemporda.cat/esports)  
a/e. [esports@baixemporda.cat](mailto:esports@baixemporda.cat)

**CONSELL ESPORTIU DEL BAIX EMPORDÀ**

Amb la col·laboració de:



Patrocinador Oficial



Amb el suport de:



Fotògraf Oficial  
**Punfocall**

**JOCS ESPORTIUS ESCOLARS DE CATALUNYA - CIRCUIT COMARCAL DE CROS  
PREMI CONSELL COMARCAL DEL BAIX EMPORDÀ - CURS 23-24****ORGANITZACIÓ:**

El Consell Esportiu del Baix Empordà en col·laboració amb l'àrea d'esports de de l'Ajuntament de la Bisbal d'Empordà i el Consell Comarcal del Baix Empordà, organitza la 1a jornada del Circuit Comarcal de Cros Escolar 2023-2024.

**LLOC:**

Club Esportiu CT La Bisbal – LA BISBAL D'EMPORDÀ

**LLIURAMENT DE DORSALS:**

El lliurament de dorsal es realitzarà de forma esglaonada. Només el responsable de l'entitat i/o club, prèviament comunicat a l'organització a través del full d'inscripció, podrà recollir els dorsals el dia de la prova. NO es mantindrà el dorsal en les altres proves.

**Recollida de dorsals:** 30 minuts abans de l'inici de la cursa.

**DISTÀNCIES i HORARI DE LES CURSES (aproximat):**

CATEGORIES	DISTÀNCIA	HORA	VOLTES
CADET Femení i Masculí (2008-2009)	3.000 m.	10:30 h	3 G
INFANTIL Femení i Masculí (2010-2011)	2.000 m.		2 G
ALEVÍ Femení (2012-2013)	1.500 m.	10:50 h	1 G + 1 M
ALEVÍ Masculí (2012-2013)	1.500 m.	11:05 h	1 G + 1 M
BENJAMÍ Femení i Masculí (2014-2015)	1.000 m.	11:20 h	2 M
PREBENJAMÍ Femení i Masculí (2016-2017)	500 m.	11:35 h	1 M
ESCOLETA Femení i Masculí (2018-2019)	300 m.	11:50 h	1 P
Entrega de guardons als primers classificats		12:05 h	

\*Aquestes distàncies són orientatives, podran variar en funció del desnivell del terreny.

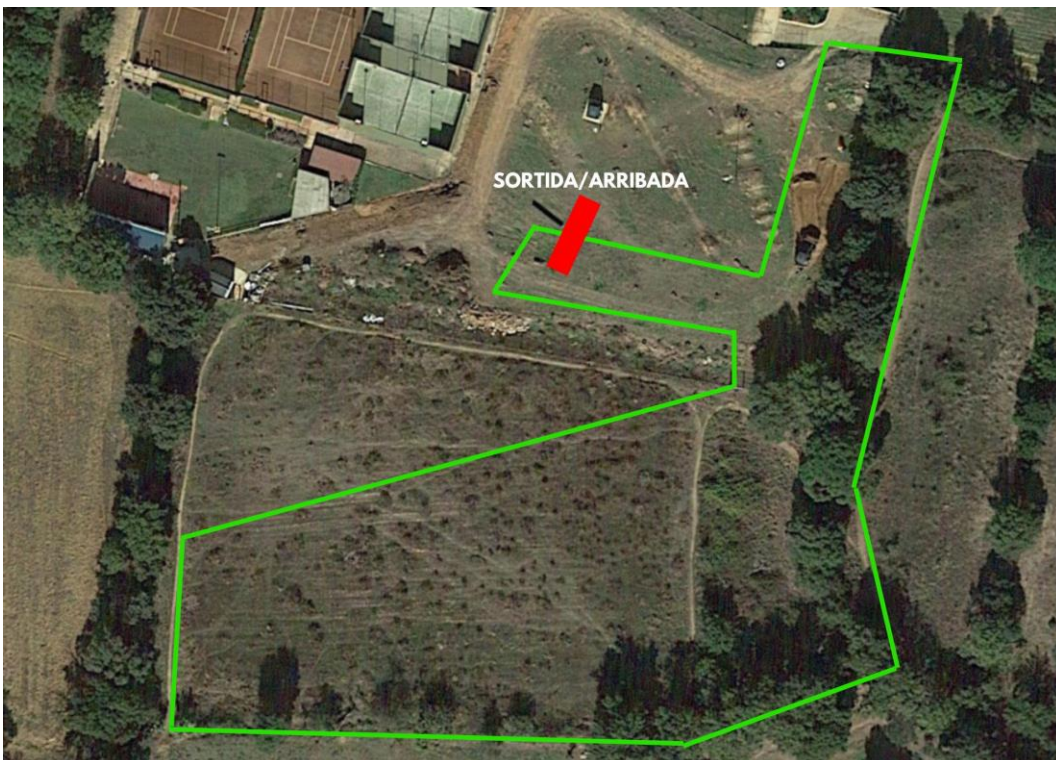
\* L'horari és aproximat i es pot modificar en relació als inscrits.

**MAPA DEL CIRCUIT: Club Esportiu CT La Bisbal, LA BISBAL D'EMPORDÀ**

**VOLTA GRAN (G): 1.000 metres**



**VOLTA MITJANA (M): 500 metres**



**VOLTA PETITA (P): 300 metres**



**RELACIÓ PARTICIPANTS / DORSALS PER A CADA CURSA:**

CURSA 1 - INFANTIL FEMENÍ I MASCULÍ / CADET FEMENÍ			
DORSAL	ATLETA	CATEGORIA	CLUB/ESCOLA
66	DANIEL DILÚ QUINTANA	INFANTIL M(10-11)	CLUB ESPORTIU TRAIL RUNNING MONTRGI
67	SAÛC ALÓS CASORRÁN	INFANTIL M(10-11)	CLUB ESPORTIU TRAIL RUNNING MONTRGI
68	PAU COMAMALA RIERA	INFANTIL M(10-11)	CLUB ESPORTIU TRAIL RUNNING MONTRGI
69	MIQUEL BONET DUDNICHENKA	INFANTIL M(10-11)	CLUB ESPORTIU TRAIL RUNNING MONTRGI
70	CESC CAMPS SALA	INFANTIL M(10-11)	CLUB ESPORTIU TRAIL RUNNING MONTRGI
71	ONA MASPOCH PASCUAL	INFANTIL F(10-11)	INS LA BISBAL
72	BERTA COMAMALA RIERA	INFANTIL F(10-11)	CLUB ESPORTIU TRAIL RUNNING MONTRGI
73	BRUNA MUXACH MARTINEZ	INFANTIL F(10-11)	CLUB ESPORTIU TRAIL RUNNING MONTRGI
75	ALBA MATARRODONA ANGUILA	CADET F (08-09)	Club Esportiu CT La Bisbal
76	JORDINA LLAUSSAS PUJOL	CADET F (08-09)	Club Esportiu CT La Bisbal

CURSA 2 - ALEVÍ FEMENÍ			
DORSAL	ATLETA	CATEGORIA	CLUB/ESCOLA
56	NORA AIT TAZI NAVARRETE	ALEVÍ F (12-13)	SEE IE VILA-ROMÀ
57	HIBA SEBAHI BELGUENANI	ALEVÍ F (12-13)	SEE IE VILA-ROMÀ
58	JÚLIA COLLS POMARES	ALEVÍ F(12-13)	CLUB ESPORTIU TRAIL RUNNING MONTGRI
59	BERTA JURADO RUIZ	ALEVÍ F (12-13)	CLUB ESPORTIU CT LA BISBAL
60	CELESTE-EMINA GIBSON-KEREK	ALEVÍ F(12-13)	ESCOLA JOSEP BARCELÓ I MATAS
61	LEA SALUDES ARBÓS	ALEVÍ F(12-13)	ESCOLA JOSEP BARCELÓ I MATAS
62	MARINA SANTA	ALEVÍ F(12-13)	ESCOLA JOSEP BARCELÓ I MATAS
63	IULIA SANTA	ALEVÍ F(12-13)	ESCOLA JOSEP BARCELÓ I MATAS
64	AICHA DIHAJ DIHAJ	ALEVÍ F(12-13)	ESCOLA JOSEP BARCELÓ I MATAS
65	FERDAUS DAIRAK MEZYANI	ALEVÍ F(12-13)	ESCOLA JOSEP BARCELÓ I MATAS

CURSA 3 - ALEVÍ MASCULÍ			
DORSAL	ATLETA	CATEGORIA	CLUB/ESCOLA
42	BIEL MATAS ROURA	ALEVÍ M(12-13)	CLUB ESPORTIU TRAIL RUNNING MONTGRI
43	BIEL CASAS FERRAN	ALEVÍ M(12-13)	CLUB ESPORTIU TRAIL RUNNING MONTGRI
44	ROGER SAU COLOM	ALEVÍ M(12-13)	CLUB ESPORTIU TRAIL RUNNING MONTGRI
45	MAX MARQUÈS KOTYKOVÁ	ALEVÍ M(12-13)	CLUB ESPORTIU TRAIL RUNNING MONTGRI
46	JOAN ILIEV SAGUER	ALEVÍ M(12-13)	CLUB ESPORTIU TRAIL RUNNING MONTGRI
47	MANEL ALGARRADA SANCHEZ	ALEVÍ M (12-13)	CLUB ESPORTIU CT LA BISBAL
48	ADRIÀ COLOMEDA MUCHART	ALEVÍ M (12-13)	CLUB ESPORTIU CT LA BISBAL
49	ERICK MARIN MARTINEZ	ALEVÍ M (12-13)	CLUB ESPORTIU CT LA BISBAL
50	GUIU DARNÉS PADROSA	ALEVÍ M (12-13)	SEE IE VILA-ROMÀ
51	JOAN RODRÍGUEZ RODRÍGUEZ	ALEVÍ M (12-13)	SEE IE VILA-ROMÀ
52	KUSAY EL BAGHLOULI BENALI	ALEVÍ M(12-13)	ESCOLA JOSEP BARCELÓ I MATAS
53	SEBASTIAN-IMMAN GIBSON-KEREK	ALEVÍ M(12-13)	ESCOLA JOSEP BARCELÓ I MATAS
54	ADAM BERKANI	ALEVÍ M(12-13)	ESCOLA JOSEP BARCELÓ I MATAS
55	BRANDON STIVEN PAZOS TRIVIÑO	ALEVÍ M(12-13)	ESCOLA JOSEP BARCELÓ I MATAS

CURSA 4 - BENJAMÍ FEMENÍ I MASCULÍ			
DORSAL	ATLETA	CATEGORIA	CLUB/ESCOLA
23	GERARD DEULOFEU VAQUÉ	BENJAMÍ M(14-15)	PALS
25	QUIM PLA ROCOSA	BENJAMÍ M(14-15)	SANT GABRIEL
26	ALEIX BONET PÉREZ	BENJAMÍ M(14-15)	SANT GABRIEL
27	ÈRIC ARBÓS SABATER	BENJAMÍ M(14-15)	CLUB ESPORTIU TRAIL RUNNING MONTGRI
28	IU TEIXIDOR MUÑOZ	BENJAMÍ M(14-15)	CLUB ESPORTIU TRAIL RUNNING MONTGRI
29	GUILLEM HOMS ACOSTA	BENJAMÍ M(14-15)	CLUB ESPORTIU TRAIL RUNNING MONTGRI
30	IGNASI HOMS ACOSTA	BENJAMÍ M(14-15)	CLUB ESPORTIU TRAIL RUNNING MONTGRI
31	BRU SARIS JIMÉNEZ	BENJAMÍ M (14-15)	CLUB ESPORTIU CT LA BISBAL
32	SERGI TORRES GERONÈS	BENJAMÍ M (14-15)	CLUB ESPORTIU CT LA BISBAL
33	JACK JEAVONS PÉREZ	BENJAMÍ M (14-15)	CLUB ESPORTIU CT LA BISBAL
78	ADAM TAPIA SARMIENTO	BENJAMÍ M (14-1)	CLUB ESPORTIU CT LA BISBAL
34	ALGUER DARNÉS PADROSA	BENJAMÍ M (14-15)	SEE IE VILA-ROMÀ
35	AYMAN LAGHZAHOU MECHAAL	BENJAMÍ M (14-15)	SEE IE VILA-ROMÀ
36	LLUC MARTURIÀ VILA	BENJAMÍ M (14-15)	SEE IE VILA-ROMÀ
37	MOHAMMED DIHAJ DIHAJ	BENJAMÍ M(14-15)	ESCOLA JOSEP BARCELÓ I MATAS
38	NIL BUENAVENTURA GONZALEZ	BENJAMÍ M (14-15)	ESCOLA FORALLAC
39	BEL-LA MILAN MARTÍN	BENJAMÍ F (14-15)	SEE IE VILA-ROMÀ
40	TELMA MUXACH MARTINEZ	BENJAMÍ F(14-15)	CLUB ESPORTIU TRAIL RUNNING MONTGRI
41	CARLA VICTORIA CORDERO TINEO	BENJAMÍ F(14-15)	ESCOLA JOSEP BARCELÓ I MATAS

CURSA 5 - PREBENJAMÍ FEMENÍ I MASCULÍ			
DORSAL	ATLETA	CATEGORIA	CLUB/ESCOLA
9	ISIDRO JOSÉ BAYIHA ESSADI	PREB M(16-17)	ESCOLA JOSEP BARCELÓ I MATAS
10	MARTÍ SOLER LUÍS	PREB M(16-17)	SANT GABRIEL
11	ANIOL COLOMA BORRELL	PREB M(16-17)	SANT GABRIEL
12	JIMI MACOVEI	PREB M(16-17)	SANT GABRIEL
13	MARC SAGUE KHAIDOU MI	PREB M(16-17)	CLUB ESPORTIU TRAIL RUNNING MONTGRI
14	GUIM CASAS FERRAN	PREB M(16-17)	CLUB ESPORTIU TRAIL RUNNING MONTGRI
15	ELOI CAROL MORENO	PREB M(16-17)	CLUB ESPORTIU TRAIL RUNNING MONTGRI
16	MARC RENÉ TORRICO VASQUEZ	PREB M(16-17)	ESCOLA JOSEP BARCELÓ I MATAS
17	FARID JOEL ENAMORADO FLORES	PREB M(16-17)	ESCOLA JOSEP BARCELÓ I MATAS
18	NÚRIA PLA ROCOSA	PREB F(16-17)	SANT GABRIEL
19	IVET COLLS POMARES	PREB F(16-17)	CLUB ESPORTIU TRAIL RUNNING MONTGRI
20	MARIONA SANTOS MORENO	PREB F(16-17)	CLUB ESPORTIU TRAIL RUNNING MONTGRI
21	ELIA MARTÍNEZ ABRIL	PREB F (16-17)	SEE IE VILA-ROMÀ
22	PAULENA DE GUZMAN RAGEL	PREB F(16-17)	ESCOLA JOSEP BARCELÓ I MATAS

CURSA 6 - ESCOLETA FEMENÍ I MASCULÍ			
DORSAL	ATLETA	CATEGORIA	CLUB/ESCOLA
1	GAEL AGUSTÍ CARVALHO	ESC M (18-19)	SEE IE VILA-ROMÀ
2	LORIEN ESCARIO PÉREZ	ESC M (18-19)	SEE IE VILA-ROMÀ
3	AMIN LAGHZAHOUI MECHAAL	ESC M (18-19)	SEE IE VILA-ROMÀ
5	INGRID VIUDEZ SAEZ	ESC F (18-19)	SEE IE VILA-ROMÀ
6	GRETA DARNÉS PADROSA	ESC F (18-19)	SEE IE VILA-ROMÀ
7	EDURNE RUIZ CARDENAS	ESC F (18-19)	SEE IE VILA-ROMÀ
8	MAR CAROL MORENO	ESC F(18-19)	CLUB ESPORTIU TRAIL RUNNING MONTGRI

### ENTREGA DE PREMIS:

A cada jornada de cros els esportistes rebran medalla els tres primers classificats de cada categoria i sexe. Es donarà un obsequi a tots els participants.

Les classificacions i els resultats es faran arribar per correu electrònic als centres participants i es penjaran a la pàgina web del Consell Esportiu del Baix Empordà ([www.baixemporda.cat/esports](http://www.baixemporda.cat/esports))

### SISTEMA DE PUNTUACIÓ:

Es premiarà per categoria i sexe. La puntuació serà la següent: 16 punts al 1r classificat, 15 al 2n, 14 al 3r, 13 al 4t i així successivament fins als 16 primers de cada cursa. A partir de lloc 16 inclòs, cada atleta participant tindrà 1 punt per cada cursa acabada.

Hi haurà una classificació global sumant els punts de cada jornada:

<b>1r:</b> 16 punts	<b>2n:</b> 15 punts	<b>3r:</b> 14 punts
<b>4t:</b> 13 punts	<b>5è:</b> 12 punts	<b>6è:</b> 11 punts
<b>7è:</b> 10 punts	<b>8è:</b> 9 punts	<b>9è:</b> 8 punts
<b>10è:</b> 7 punts	<b>11è:</b> 6 punts	<b>12è:</b> 5 punts
<b>13è:</b> 4 punts	<b>14è:</b> 3 punts	<b>15è:</b> 2 punts
<b>16è +:</b> 1 punt		

### ACCÉS I EQUIPACIONS:

Durant cada una de les proves està totalment prohibit escalfar al circuit de competició i davant les línies de sortides i arribades dels atletes. Aquesta violació de la normativa pot suposar la desqualificació de l'atleta per la prova. És totalment obligatori que els participants portin el dorsal al moment de la cursa i que aquest sigui visible.

### RECOMANACIONS:

- Cal presentar-se a la zona de cros 30 minuts abans de l'inici de la pròpia prova, per així tenir temps a recollir el dorsal i escalfar.
- És important fer un escalfament abans d'iniciar la prova, que consistirà en córrer a poc a poc de 3 a 10 minuts (segons l'edat i el costum) i fer exercicis d'estiraments.
- Cal portar roba còmode per córrer i calçat adequat.
- Recomanem fer un esmorzar a casa, 2 hores abans d'iniciar la cursa, basat en cereals, fruita i/o fruits secs. També aconsellem portar un segon esmorzar per a mig matí, un cop acabada la cursa.
- Cal anar bevent aigua amb moderació durant tot el matí.
- Per a un bon funcionament de les matinals cal seguir les orientacions sol·licitades des de megafonia.

### RECLAMACIONS:

Les reclamacions hauran de fer-se al Consell esportiu del Baix Empordà fins a un màxim de 48 hores després de la realització de la prova. Els Consell Esportiu organitzador pot modificar discrecionalment aquesta Normativa pel propi bé dels participants i del desenvolupament de les jornades, i serà el responsable de decidir sobre les qüestions organitzatives o de competició que no estiguin contemplades en aquesta normativa general.

### SERVEI MÈDIC

L'ambulància tindrà en tot moment via d'accés determinada a la zona d'escalfament, circuit i sortida, sent la zona d'arribada el lloc més adient per romandre.

### ORGANITZADORS:

Les entitats organitzadores podran realitzar els canvis que tècnicament siguin necessaris en els horaris o en l'ordre de les proves si les circumstàncies així ho aconsellessin o obliguessin.

Les curses només podran ser suspeses per inclemències del temps, quan així ho determini el responsable de l'entitat organitzadora, el veredictes del qual serà inapel·lable.

**Tot allò no previst en aquesta normativa tècnica serà resolt d'acord amb la normativa de funcionament dels Jocs Esportius Escolars de Catalunya, les quals es sotmeten les entitats organitzadores, de competició, participants i àrbitres/jutges, acceptant-les com a bones.**