

**JEEC
23-24**



**PREMI
CONSELL COMARCAL
DEL BAIX EMPORDÀ**

4A JORNADA COMARCAL DE CROS

**DISSABTE 2 DE DESEMBRE DE 2023
ZONA PAVELLÓ NOU
TORROELLA DE MONTGRÍ**

Organitza:

Amb la col·laboració de:

Per més Informació:

www.baixemporda.cat/esports

a/e.esports@baixemporda.cat

CONSELL ESPORTIU DEL BAIX EMPORDÀ



Ajuntament de
Torroella de Montgrí

Amb la col·laboració de:



Patrocinador Oficial
INTERSPORT
PLATJA D'ARO

Amb el suport de:



Diputació de Girona



Consells Esportius
de Catalunya

Fotògraf Oficial
Punfocal

**JOCS ESPORTIUS ESCOLARS DE CATALUNYA - CIRCUIT COMARCAL DE CROS
PREMI CONSELL COMARCAL DEL BAIX EMPORDÀ - CURS 23-24****ORGANITZACIÓ:**

El Consell Esportiu del Baix Empordà en col·laboració amb l'Ajuntament de Torroella de Montgrí, organitza la 4a jornada del Circuit Comarcal de Cros Escolar 2023-2024.

LLOC:

Zona del Pavelló nou, Ronda Pau Casals, 17255
Torroella de Montgrí

LLIURAMENT DE DORSALS:

El lliurament de dorsal es realitzarà de forma esglaonada. Només el responsable de l'entitat i/o club, prèviament comunicat a l'organització a través del full d'inscripció, podrà recollir els dorsals el dia de la prova. NO es mantindrà el dorsal en les altres proves.

Recollida de dorsals: 30 minuts abans de l'inici de la cursa.

DISTÀNCIES i HORARI DE LES CURSES (aproximat):

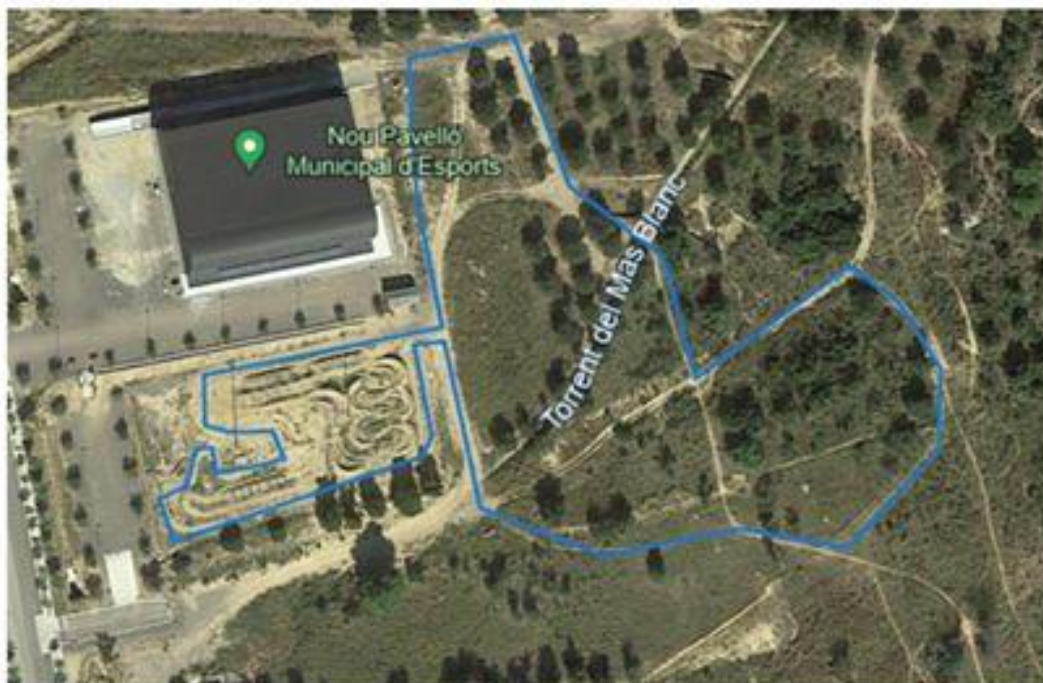
CATEGORIES	DISTÀNCIA	HORA	VOLTES
Cadet Femení i Masculí (2008-2009)	2.732 m.	10:30 h	4 G
Infantil Femení (2010-2011)	1.740 m.	10:45 h	4 M
Infantil Masculí (2010-2011)	1.740 m.	11:00 h	4 M
Aleví Femení (2012-2013)	1.305 m.	11:15 h	3 M
Aleví Masculí (2012-2013)	1.305 m.	11:25 h	3 M
Benjamí Femení (2014-2015)	870 m.	11:35 h	2 M
Benjamí Masculí (2014-2015)	870 m.	11:45 h	2 M
Prebenjamí Femení (2016-2017)	620 m.	11:55 h	2 P
Prebenjamí Masculí (2016-2017)	620 m.	12:05 h	2 P
Escoleta Femení i Masculí (2018-2019)	500 m.	12:15 h	2 ESC
Entrega de guardons als primers classificats		12:30 h	

*Aquestes distàncies són orientatives, podran variar en funció del desnivell del terreny.

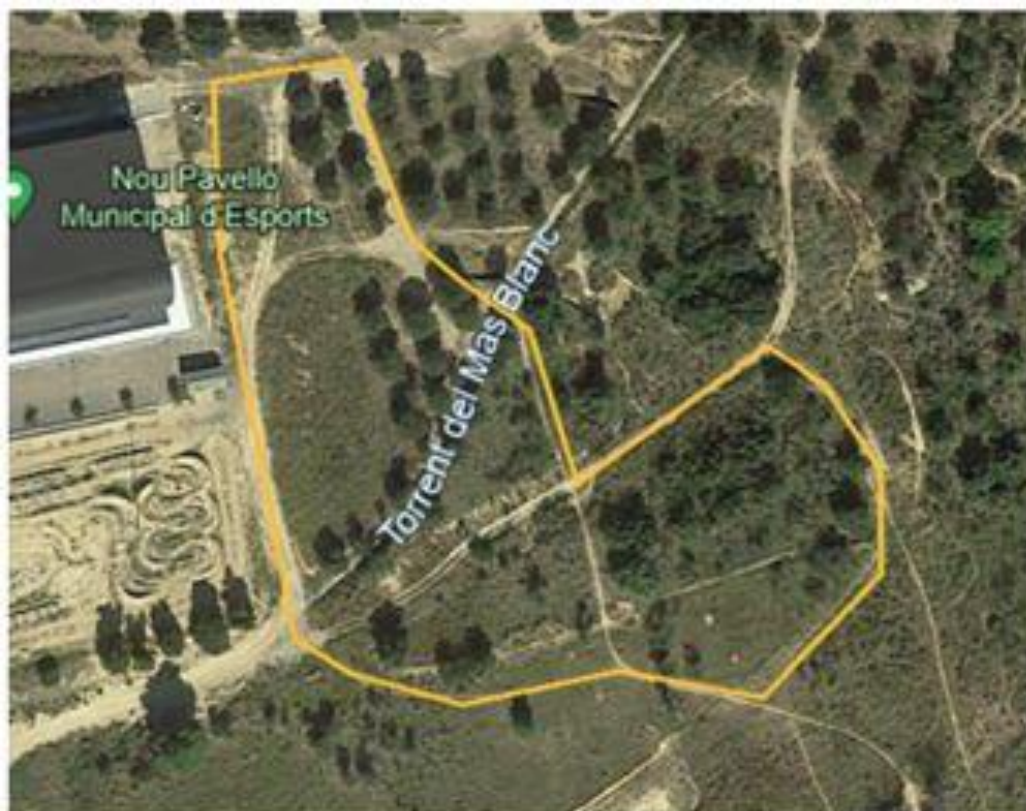
* L'horari és aproximat i es pot modificar en relació als inscrits.

MAPA DEL CIRCUIT:

VOLTA GRAN (683 M)



VOLTA MITJANA (435 M)



VOLTA PETITA (310 M)



VOLTA ESCOLETA (263 M)



RELACIÓ PARTICIPANTS / DORSALS PER A CADA CURSA:

CURSA 1 – CADET FEMENÍ I MASCULÍ			
DORSAL	ATLETA	CATEGORIA	CLUB/ESCOLA
99	ALBA MATARRODONA ANGUILA	CADET F (08-09)	CLUB ESPORTIU CT LA BISBAL
100	JORDINA LLAUSSAS PUJOL	CADET F (08-09)	CLUB ESPORTIU CT LA BISBAL
101	MARTÍ PARALS AYATS	CADET M (08-09)	CLUB ESPORTIU TRAIL RUNNING MONTGRÍ

CURSA 2 - INFANTIL FEMENÍ			
DORSAL	ATLETA	CATEGORIA	CLUB/ESCOLA
83	ONA MASPOCH PASCUAL	INFANTIL F (10-11)	INSTITUT DE LA BISBAL
84	BERTA COMAMALA RIERA	INFANTIL F (10-11)	CLUB ESPORTIU TRAIL RUNNING MONTGRÍ
85	BRUNA MUXACH MARTINEZ	INFANTIL F (10-11)	CLUB ESPORTIU TRAIL RUNNING MONTGRÍ
86	JADE-SOFIA ORTIZ BEDOYA	INFANTIL F (10-11)	CA PALAFRUGELL
87	NAYRA VENTURA ÀVILA	INFANTIL F (10-11)	CA PALAFRUGELL

CURSA 3 - INFANTIL MASCULÍ			
DORSAL	ATLETA	CATEGORIA	CLUB/ESCOLA
88	GUILLEM CRUZ JACAS	INFANTIL M (10-11)	CLUB ESPORTIU TRAIL RUNNING MONTGRÍ
89	DANIEL DILÚ QUINTANA	INFANTIL M (10-11)	CLUB ESPORTIU TRAIL RUNNING MONTGRÍ
90	SAÛC ALÓS CASORRÁN	INFANTIL M (10-11)	CLUB ESPORTIU TRAIL RUNNING MONTGRÍ
91	PAU COMAMALA RIERA	INFANTIL M (10-11)	CLUB ESPORTIU TRAIL RUNNING MONTGRÍ
92	MIQUEL BONET DUDNICHENKA	INFANTIL M (10-11)	CLUB ESPORTIU TRAIL RUNNING MONTGRÍ
93	CESC CAMPS SALA	INFANTIL M (10-11)	CLUB ESPORTIU TRAIL RUNNING MONTGRÍ
94	JORDI BOSACOMA FELIU	INFANTIL M (10-11)	CLUB ESPORTIU TRAIL RUNNING MONTGRÍ
95	ORIOL RESTA MAJORAL	INFANTIL M (10-11)	CLUB ESPORTIU TRAIL RUNNING MONTGRÍ
96	ANIOL GARCIA SERRA	INFANTIL M (10-11)	CA PALAFRUGELL
97	JUAN JAVIER PADILLA PORTALES	INFANTIL M (10-11)	CA PALAFRUGELL
98	SHANUKA PALMADA VILLENA	INFANTIL M (10-11)	CA PALAFRUGELL

CURSA 4 - ALEVÍ FEMENÍ			
DORSAL	ATLETA	CATEGORIA	CLUB/ESCOLA
63	JÚLIA COLLS POMARES	ALEVÍ F (12-13)	CLUB ESPORTIU TRAIL RUNNING MONTGRÍ
64	KEVIN-DANIEL GRANDE CASTILLO	ALEVÍ F (12-13)	CA PALAFRUGELL
65	MATHIAS PADILLA PORTALES	ALEVÍ F (12-13)	CA PALAFRUGELL
66	OLIVIA SCHAFFER CASTRO	ALEVÍ F (12-13)	CA PALAFRUGELL
67	CELESTE-EMINA GIBSON-KEREK	ALEVÍ F (12-13)	JOSEP BARCELÓ I MATAS
68	LEA SALUDES ARBÓS	ALEVÍ F (12-13)	JOSEP BARCELÓ I MATAS
69	MARINA SANTA	ALEVÍ F (12-13)	JOSEP BARCELÓ I MATAS
70	IULIA SANTA	ALEVÍ F (12-13)	JOSEP BARCELÓ I MATAS
71	FERDAUS DAIRAK MEZYANI	ALEVÍ F (12-13)	JOSEP BARCELÓ I MATAS
72	AICHA DRAME	ALEVÍ F (12-13)	JOSEP BARCELÓ I MATAS
73	EL MASSI BOUKALA, KAOUTAR	ALEVÍ F (12-13)	JOSEP BARCELÓ I MATAS

CURSA 5 - ALEVÍ MASCULÍ			
DORSAL	ATLETA	CATEGORIA	CLUB/ESCOLA
74	LIAN DAZDAZ DURAN	ALEVÍ M (12-13)	ESCOLA TORRES JONAMA DE PALAFRUGELL
75	BIEL MATAS ROURA	ALEVÍ M (12-13)	CLUB ESPORTIU TRAIL RUNNING MONTGRÍ
76	BIEL CASAS FERRAN	ALEVÍ M (12-13)	CLUB ESPORTIU TRAIL RUNNING MONTGRÍ
77	ROGER SAU COLOM	ALEVÍ M (12-13)	CLUB ESPORTIU TRAIL RUNNING MONTGRÍ
78	MAX MARQUÈS KOTYKOVÁ	ALEVÍ M (12-13)	CLUB ESPORTIU TRAIL RUNNING MONTGRÍ
79	JOAN ILIEV SAGUER	ALEVÍ M (12-13)	CLUB ESPORTIU TRAIL RUNNING MONTGRÍ
80	JOAN RODRÍGUEZ RODRÍGUEZ	ALEVÍ M (12-13)	SEE IE VILA-ROMÀ
81	ANAS AIT MOUSSA	ALEVÍ M (12-13)	JOSEP BARCELÓ I MATAS
82	SEBASTIAN-IMMAN GIBSON-KEREK	ALEVÍ M (12-13)	JOSEP BARCELÓ I MATAS

CURSA 6 - BENJAMÍ FEMENÍ			
DORSAL	ATLETA	CATEGORIA	CLUB/ESCOLA
38	TELMA MUXACH MARTINEZ	BENJAMÍ F (14-15)	CLUB ESPORTIU TRAIL RUNNING MONTGRÍ
39	BEL·LA MILAN MARTÍN	BENJAMÍ F (14-15)	SEE IE VILA-ROMÀ
40	BERTA AIXARCH BOHIGAS	BENJAMÍ F (14-15)	CA PALAFRUGELL
41	MELANY KARNI ALVARADO	BENJAMÍ F (14-15)	CA PALAFRUGELL
42	YASMINA AZAR ZAYDI	BENJAMÍ F (14-15)	CA PALAFRUGELL
43	AICHA DIHAJ DIHAJ	BENJAMÍ F (14-15)	JOSEP BARCELÓ I MATAS
44	CARLA VICTORIA CORDERO TINEO	BENJAMÍ F (14-15)	JOSEP BARCELÓ I MATAS

CURSA 7 - BENJAMÍ MASCULÍ			
DORSAL	ATLETA	CATEGORIA	CLUB/ESCOLA
45	GUILLEM HOMS ACOSTA	BENJAMÍ M (14-15)	CLUB ESPORTIU TRAIL RUNNING MONTGRÍ
46	IGNASI HOMS ACOSTA	BENJAMÍ M (14-15)	CLUB ESPORTIU TRAIL RUNNING MONTGRÍ
47	IU TEIXIDOR MUÑOZ	BENJAMÍ M (14-15)	CLUB ESPORTIU TRAIL RUNNING MONTGRÍ
48	ÈRIC ARBÓS SABATER	BENJAMÍ M (14-15)	CLUB ESPORTIU TRAIL RUNNING MONTGRÍ
49	AYMAN LAGHZAHOU MECHAAL	BENJAMÍ M (14-15)	SEE IE VILA-ROMÀ
50	CARLOS DE LA TORRE CARDENAS	BENJAMÍ M (14-15)	CA PALAFRUGELL
51	JOEL GUERRERO GOU	BENJAMÍ M (14-15)	CA PALAFRUGELL
52	NICO VENTURA ÀVILA	BENJAMÍ M (14-15)	CA PALAFRUGELL
53	QUIM ALSINA MORENO	BENJAMÍ M (14-15)	CA PALAFRUGELL
54	ALEIX GRAS PONSATÍ	BENJAMÍ M (14-15)	ESCOLA FORALLAC
55	SERGI TORRES GERONÈS	BENJAMÍ M (14-15)	CLUB ESPORTIU CT LA BISBAL
56	JACK JEAVONS PÉREZ	BENJAMÍ M (14-15)	CLUB ESPORTIU CT LA BISBAL
57	ALEIX BONET PÉREZ	BENJAMÍ M (14-15)	SANT GABRIEL
58	QUIM PLA ROCOSA	BENJAMÍ M (14-15)	SANT GABRIEL
59	CESC PONSATÍ GÓMEZ	BENJAMÍ M (14-15)	CLUB ESPORTIU CT LA BISBAL
60	LAMIN DRAME	BENJAMÍ M (14-15)	JOSEP BARCELÓ I MATAS
61	ISSA AIT MOUSA	BENJAMÍ M (14-15)	JOSEP BARCELÓ I MATAS
62	KHLIFI , AMJAD	BENJAMÍ M (14-15)	JOSEP BARCELÓ I MATAS

CURSA 8 - PREBENJAMÍ FEMENÍ			
DORSAL	ATLETA	CATEGORIA	CLUB/ESCOLA
10	IVET COLLS POMARES	PREB F (16-17)	CLUB ESPORTIU TRAIL RUNNING MONTGRÍ
11	MARIONA SANTOS MORENO	PREB F (16-17)	CLUB ESPORTIU TRAIL RUNNING MONTGRÍ
12	ELIA MARTÍNEZ ABRIL	PREB F (16-17)	SEE IE VILA-ROMÀ
13	JANA MUÑOZ DURAN	PREB F (16-17)	CA PALAFRUGELL
14	JANA NEJJAR	PREB F (16-17)	CA PALAFRUGELL
15	LIA BOSCH PARDINES	PREB F (16-17)	CA PALAFRUGELL
16	NÚRIA PLA ROCOSA	PREB F (16-17)	SANT GABRIEL

CURSA 9 – PREBENJAMÍ MASCULÍ			
DORSAL	ATLETA	CATEGORIA	CLUB/ESCOLA
17	ROC BRAZALEZ MORENO	PREB M (16-17)	ESCOLA L'ESTACIÓ
18	GUIM GÓMEZ FONTFREDA	PREB M (16-17)	ESCOLA FORALLAC
19	MARC SAGUE KHAIDOUIMI	PREB M (16-17)	CLUB ESPORTIU TRAIL RUNNING MONTGRÍ
20	ELOI CAROL MORENO	PREB M (16-17)	CLUB ESPORTIU TRAIL RUNNING MONTGRÍ
21	EDRIK DIALLO ROCH	PREB M (16-17)	CLUB ESPORTIU TRAIL RUNNING MONTGRÍ
22	GUIM CASAS FERRAN	PREB M (16-17)	CLUB ESPORTIU TRAIL RUNNING MONTGRÍ
23	ALEXIS REY ZAKIROV	PREB M (16-17)	CA PALAFRUGELL
24	ENZO HORMIGO FLORES	PREB M (16-17)	CA PALAFRUGELL
25	MARC GONZÁLEZ PLASENCIA	PREB M (16-17)	CA PALAFRUGELL
26	MATEO PADILLA PORTALES	PREB M (16-17)	CA PALAFRUGELL
27	QUIM ROCA SERRATE	PREB M (16-17)	CA PALAFRUGELL
28	ROC SCHAFFER CASTRO	PREB M (16-17)	CA PALAFRUGELL
29	HUG MURIANA JOVE	PREB M (16-17)	CLUB ESPORTIU CT LA BISBAL
30	MARTÍ SOLER LUÍS	PREB M (16-17)	SANT GABRIEL
31	QUIM PONSATÍ GÓMEZ	PREB M (16-17)	CLUB ESPORTIU CT LA BISBAL
32	ISIDRO JOSÉ BAYIHA ESSADI	PREB M (16-17)	JOSEP BARCELÓ I MATAS
33	MOHAMMED DIHAJ DIHAJ	PREB M (16-17)	JOSEP BARCELÓ I MATAS
34	MARC RENÉ TORRICO VASQUEZ	PREB M (16-17)	JOSEP BARCELÓ I MATAS
35	FARID JOEL ENAMORADO FLORES	PREB M (16-17)	JOSEP BARCELÓ I MATAS
36	EL MASSI , MOHAMED	PREB M (16-17)	JOSEP BARCELÓ I MATAS
37	ELIAS AIT MOUSSA	PREB M (16-17)	JOSEP BARCELÓ I MATAS

CURSA 10 – ESCOLETA FEMENÍ I MASCULÍ			
DORSAL	ATLETA	CATEGORIA	CLUB/ESCOLA
1	LAIA MATÉS VAYFER	ESC F (18-19)	ESCOLA FORALLAC
2	MAR CAROL MORENO	ESC F (18-19)	CLUB ESPORTIU TRAIL RUNNING MONTGRÍ
3	INGRID VIUDEZ SAEZ	ESC F (18-19)	SEE IE VILA-ROMÀ
4	ENIA HORMIGO FLORES	ESC F (18-19)	CA PALAFRUGELL
5	LINA MECHAAL EL HAMDUI	ESC F (18-19)	CA PALAFRUGELL
6	SARAH CORDERO TINEO	ESC F (18-19)	JOSEP BARCELÓ I MATAS
7	LIAM BUENAVENTURA GONZALEZ	ESC M (18-19)	ESCOLA FORALLAC
8	GAEL AGUSTÍ CARVALHO	ESC M (18-19)	SEE IE VILA-ROMÀ
9	AMIN LAGHZAHOU MECHAAL	ESC M (18-19)	SEE IE VILA-ROMÀ

ENTREGA DE PREMIS:

A cada jornada de cros els esportistes rebran medalla als tres primers classificats de cada categoria i sexe. Es donarà un obsequi a tots els participants.

Les classificacions i els resultats es faran arribar per correu electrònic als centres participants i es penjaran a la pàgina web del Consell Esportiu del Baix Empordà (www.baixemporda.cat/esports)

SISTEMA DE PUNTUACIÓ:

Es premiarà per categoria i sexe. La puntuació serà la següent: 16 punts al 1r classificat, 15 al 2n, 14 al 3r, 13 al 4t i així successivament fins als 16 primers de cada cursa. A partir de lloc 16 inclòs, cada atleta participant tindrà 1 punt per cada cursa acabada.

Hi haurà una classificació global sumant els punts de cada jornada:

1r:	16 punts	2n:	15 punts	3r:	14 punts
4t:	13 punts	5è:	12 punts	6è:	11 punts
7è:	10 punts	8è:	9 punts	9è:	8 punts
10è:	7 punts	11è:	6 punts	12è:	5 punts
13è:	4 punts	14è:	3 punts	15è:	2 punts
16è +:	1 punt				

ACCÉS I EQUIPACIONS:

Durant cada una de les proves està totalment prohibit escalfar al circuit de competició i davant les línies de sortides i arribades dels atletes. Aquesta violació de la normativa pot suposar la desqualificació de l'atleta per la prova. És totalment obligatori que els participants portin el dorsal al moment de la cursa i que aquest sigui visible.

RECOMANACIONS:

- Cal presentar-se a la zona de cros 30 minuts abans de l'inici de la pròpia prova, per així tenir temps a recollir el dorsal i escalfar.
- És important fer un escalfament abans d'iniciar la prova, que consistirà en córrer a poc a poc de 3 a 10 minuts (segons l'edat i el costum) i fer exercicis d'estiraments.
- Cal portar roba còmode per córrer i calçat adequat.
- Recomanem fer un esmorzar a casa, 2 hores abans d'iniciar la cursa, basat en cereals, fruita i/o fruits secs. També aconsellem portar un segon esmorzar per a mig matí, un cop acabada la cursa.
- Cal anar bevent aigua amb moderació durant tot el matí.
- Per a un bon funcionament de les matinals cal seguir les orientacions sol·licitades des de megafonia.

RECLAMACIONS:

Les reclamacions hauran de fer-se al Consell esportiu del Baix Empordà fins a un màxim de 48 hores després de la realització de la prova. Els Consell Esportiu organitzador pot modificar discrecionalment aquesta Normativa pel propi bé dels participants i del desenvolupament de les jornades, i serà el responsable de decidir sobre les qüestions organitzatives o de competició que no estiguin contemplades en aquesta normativa general.

SERVEI MÈDIC:

L'ambulància tindrà en tot moment via d'accés determinada a la zona d'escalfament, circuit i sortida, sent la zona d'arribada el lloc més adient per romandre.

ORGANITZADORS:

Les entitats organitzadores podran realitzar els canvis que tècnicament siguin necessaris en els horaris o en l'ordre de les proves si les circumstàncies així ho aconsellessin o obliguessin.

Les curses només podran ser suspeses per inclemències del temps, quan així ho determini el responsable de l'entitat organitzadora, el veredictes del qual serà inapel·lable.

Tot allò no previst en aquesta normativa tècnica serà resolt d'acord amb la normativa de funcionament dels Jocs Esportius Escolars de Catalunya, les quals es sotmeten les entitats organitzadores, de competició, participants i àrbitres/jutges, acceptant-les com a bones.