

**JEEC
24-25**



4A JORNADA COMARCAL DE CROS

DISSABTE 14 DE DESEMBRE DE 2024

ZONA PAVELLÓ NOU
TORROELLA DE MONTGRÍ

**PREMI
CONSELL COMARCAL
DEL BAIX EMPORDÀ**

Organitza:



Ajuntament de
Torroella de Montgrí

Per més Informació:

www.baixemporda.cat/esports
a/e. esports@baixemporda.cat

CONSELL ESPORTIU DEL BAIX EMPORDÀ

Amb la col·laboració de:



Amb el suport de:



Diputació de Girona



Patrocinador Oficial



**JOCS ESPORTCAT - CIRCUIT COMARCAL DE CROS
PREMI CONSELL COMARCAL DEL BAIX EMPORDÀ - CURS 24-25****ORGANITZACIÓ:**

El Consell Esportiu del Baix Empordà en col·laboració amb l'Ajuntament de Torroella de Montgrí, organitza la 4a jornada del Circuit Comarcal de Cros Escolar 2024-2025.

LLOC:

Zona del Pavelló nou, Ronda Pau Casals, 17255
Torroella de Montgrí

LLIURAMENT DE DORSALS:

El lliurament de dorsal es realitzarà de forma esglaonada. Només el responsable de l'entitat i/o club, prèviament comunicat a l'organització a través del full d'inscripció, podrà recollir els dorsals el dia de la prova. NO es mantindrà el dorsal en les altres proves.

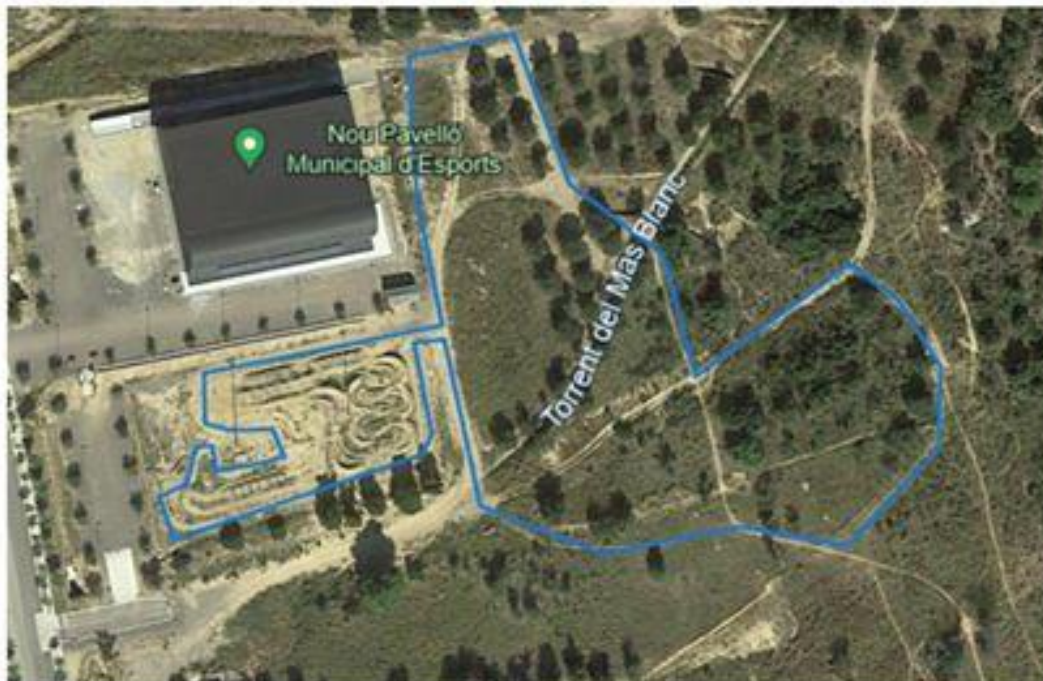
Recollida de dorsals: 30 minuts abans de l'inici de la cursa.

DISTÀNCIES i HORARI DE LES CURSES (aproximat):

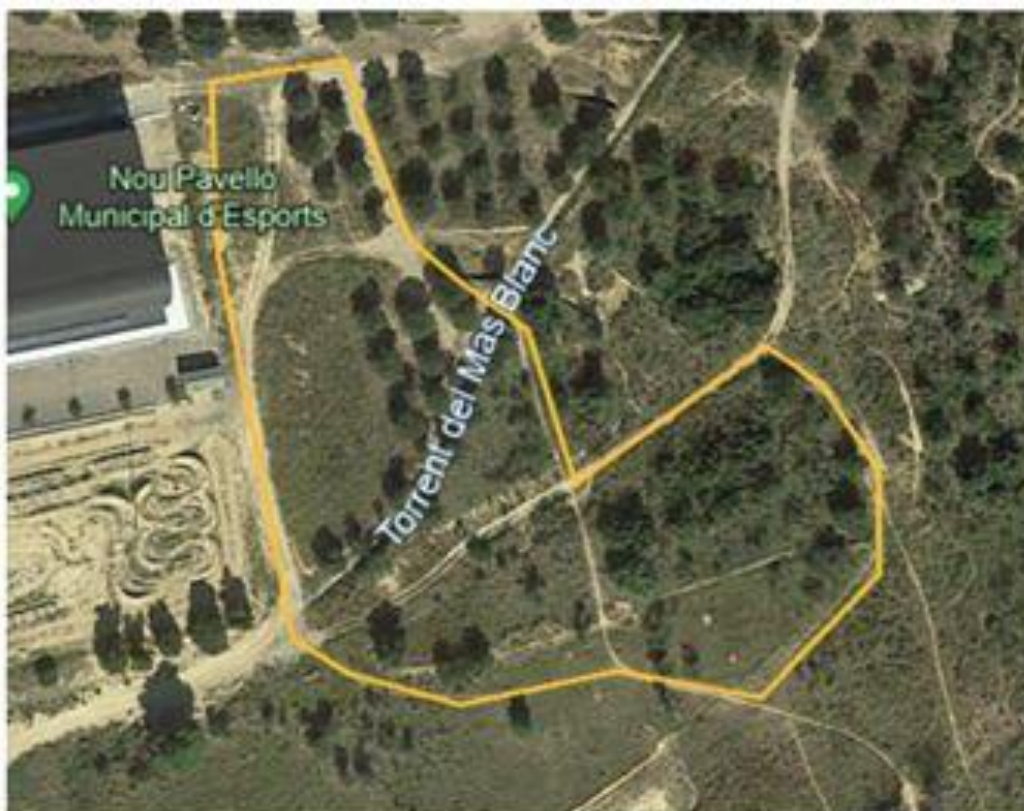
CATEGORIES	DISTÀNCIA	HORA	VOLTES
Juvenil Femení i Cadet Femení (2007-2008) (2009-2010) Juvenil Masculí i Cadet Masculí (2007-2008) (2009-2010)	2.732 m.	10:00 h	4 G
Infantil Femení i Masculí (2011-2012)	1.740 m.	10:15 h	4 M
Aleví Femení i Masculí (2013-2014)	1.305 m.	10:30 h	3 M
Benjamí Femení (2015-2016)	870 m.	10:40 h	2 M
Benjamí Masculí (2015-2016)	870 m.	10:50 h	2 M
Prebenjamí Femení (2017-2018)	620 m.	11:00 h	2 P
Prebenjamí Masculí (2017-2018)	620 m.	11:15 h	2 P
Escoleta Femení i Masculí (2019-2020)	500 m.	11:25 h	2 ESC
Entrega de guardons als primers classificats		11:30 h	

MAPA DEL CIRCUIT:

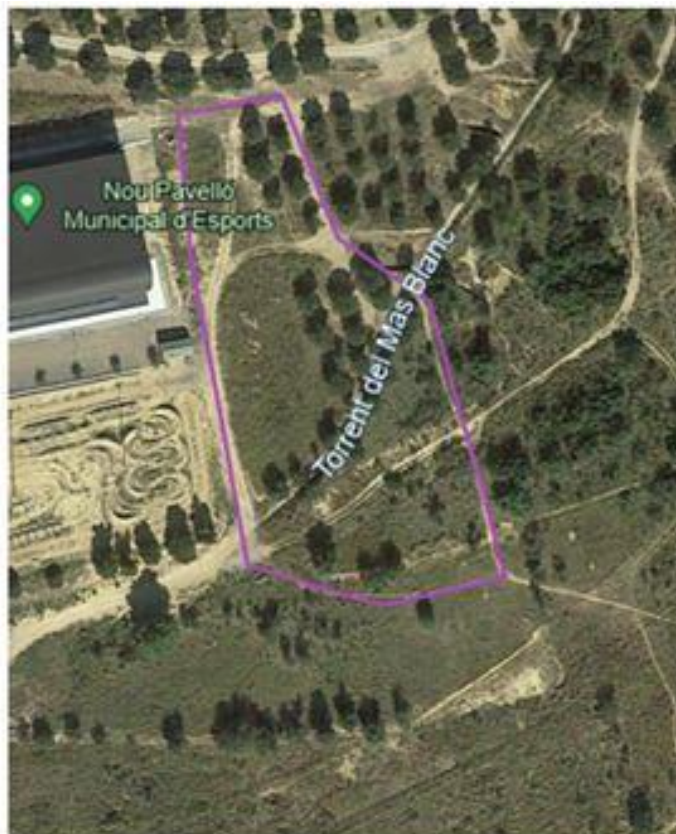
VOLTA GRAN (683 M)



VOLTA MITJANA (435 M)



VOLTA PETITA (310 M)



VOLTA ESCOLETA (263 M)



RELACIÓ PARTICIPANTS / DORSALS PER A CADA CURSA:

CURSA 1 – (JUVENIL FEMENÍ i MASCULÍ) (CADET FEMENÍ i MASCULÍ)			
DORSAL	ATLETA	CATEGORIA	CLUB/ESCOLA
179	LAURA ESTAÑOL CARRIÓN	JUV F (07-08)	CA PALAFRUGELL
180	MARTINA GARCIA SERRA	JUV F (07-08)	CA PALAFRUGELL
181	MARC LOZANO NICOLAU	JUV M (07-08)	CA PALAFRUGELL
170	LATIFA DOUHDOUH ZEFRI	CADET F (09-10)	CA PALAFRUGELL
171	DANIEL DILU QUINTANA	CADET M (09-10)	CLUB ESPORTIU TRAIL RUNNING MONTGRÍ
172	SAÜC ALÓS CASORRÁN	CADET M (09-10)	CLUB ESPORTIU TRAIL RUNNING MONTGRÍ
173	PAU COMAMALA RIERA	CADET M (09-10)	CLUB ESPORTIU TRAIL RUNNING MONTGRÍ
174	MARTÍ PARALS AYATS	CADET M (09-10)	CLUB ESPORTIU TRAIL RUNNING MONTGRÍ
175	CESC CAMPS SALA	CADET M (09-10)	CLUB ESPORTIU TRAIL RUNNING MONTGRÍ
176	ELOI IZCARA ALBIOL	CADET M (09-10)	C.A. SANTA CRISTINA D'ARO
177	IBRAHIM DAIRAK MEZYANI	CADET M (09-10)	CA PALAFRUGELL
178	MARTÍ LUNA PAGÈS	CADET M (09-10)	CA PALAFRUGELL
183	LLUC FERRER HOMS	CADET M (09-10)	C.A. SANTA CRISTINA D'ARO

CURSA 2 - INFANTIL FEMENÍ i MASCULÍ			
DORSAL	ATLETA	CATEGORIA	CLUB/ESCOLA
162	BRUNA MUXACH MARTINEZ	INFANTIL F (11-12)	CLUB ESPORTIU TRAIL RUNNING MONTGRÍ
163	BERTA COMAMALA RIERA	INFANTIL F (11-12)	CLUB ESPORTIU TRAIL RUNNING MONTGRÍ
164	FERDAUS DAIRAK MEZYANI	INFANTIL F (11-12)	CA PALAFRUGELL
165	ROGER SAU COLOM	INFANTIL M (11-12)	CLUB ESPORTIU TRAIL RUNNING MONTGRÍ
166	MIQUEL BONET DUDNICHENKA	INFANTIL M (11-12)	CLUB ESPORTIU TRAIL RUNNING MONTGRÍ
167	BIEL CASAS FERRAN	INFANTIL M (11-12)	CLUB ESPORTIU TRAIL RUNNING MONTGRÍ
168	JOAN RODRÍGUEZ RODRÍGUEZ	INFANTIL M (11-12)	SEE AFA IE VILA-ROMÀ
169	MATHIAS PADILLA PORTALES	INFANTIL M (11-12)	CA PALAFRUGELL

CURSA 3 – ALEVÍ FEMENÍ i MASCULÍ			
DORSAL	ATLETA	CATEGORIA	CLUB/ESCOLA
152	AFRA JODAR DALMAU	ALEVÍ F (13-14)	CA PALAFRUGELL
153	AURORA LLOVERAS CLAVAGUERA	ALEVÍ F (13-14)	CA PALAFRUGELL
154	DANIELA FERNANDEZ LOZANO	ALEVÍ F (13-14)	CA PALAFRUGELL
155	TASNIM ABBAOUI	ALEVÍ F (13-14)	CA PALAFRUGELL
156	LIAN DAZDAZ DURAN	ALEVÍ M (13-14)	ESCOLA TORRES JONAMA DE PALAFRUGELL
157	IU TEIXIDOR MUÑOZ	ALEVÍ M (13-14)	CLUB ESPORTIU TRAIL RUNNING MONTGRÍ
158	BIEL MATAS ROURA	ALEVÍ M (13-14)	CLUB ESPORTIU TRAIL RUNNING MONTGRÍ
159	JOAN ILIEV SAGUER	ALEVÍ M (13-14)	CLUB ESPORTIU TRAIL RUNNING MONTGRÍ
160	LLUC MARTURIÀ VILA	ALEVÍ M (13-14)	SEE AFA IE VILA-ROMÀ
161	MATEO KAVALOV	ALEVÍ M (13-14)	CA PALAFRUGELL

CURSA 4 - BENJAMÍ FEMENÍ			
DORSAL	ATLETA	CATEGORIA	CLUB/ESCOLA
124	TELMA MUXACH MARTINEZ	BENJAMÍ F (15-16)	CLUB ESPORTIU TRAIL RUNNING MONTGRÍ
125	MAR I ONA SANTOS	BENJAMÍ F (15-16)	CLUB ESPORTIU TRAIL RUNNING MONTGRÍ
126	CARLOTA CONDOM NAVAS	BENJAMÍ F (15-16)	ESCOLA PEDRA BLANCA - LA PERA
127	AINET GARCIA SALMERON	BENJAMÍ F (15-16)	ESCOLA L'ESTACIÓ
128	IVET CORONEL GONZÁLEZ	BENJAMÍ F (15-16)	ESCOLA L'ESTACIÓ
129	EMMA GÓMEZ ILLESCAS	BENJAMÍ F (15-16)	SEE AFA IE VILA-ROMÀ
130	BEL-LA MILAN MARTIN	BENJAMÍ F (15-16)	SEE AFA IE VILA-ROMÀ
131	GEORGIA A. TODIRASCU	BENJAMÍ F (15-16)	SEE AFA IE VILA-ROMÀ
132	ARES FERNANDEZ VIDAL	BENJAMÍ F (15-16)	CA PALAFRUGELL
133	INGRID MARTIN DIAZ	BENJAMÍ F (15-16)	CA PALAFRUGELL
134	MARIAM EL BOUSAADANY NOUAMANE	BENJAMÍ F (15-16)	CA PALAFRUGELL
135	SHARON-SOFIA HURTADO MORELO	BENJAMÍ F (15-16)	CA PALAFRUGELL

CURSA 5 - BENJAMÍ MASCULÍ			
DORSAL	ATLETA	CATEGORIA	CLUB/ESCOLA
136	BIEL MENA CUCHARERO	BENJAMÍ M (15-16)	ESCOLA L'ESTACIÓ
137	ALEIX BONET PÉREZ	BENJAMÍ M (15-16)	COL·LEGI SANT GABRIEL
138	QUIM PLA ROCOSA	BENJAMÍ M (15-16)	COL·LEGI SANT GABRIEL
139	JORDI PELLICER	BENJAMÍ M (15-16)	COL·LEGI SANT GABRIEL
140	GUILLEM PUMAROLA	BENJAMÍ M (15-16)	C.A. SANTA CRISTINA D'ARO
141	ROC BRAZALEZ	BENJAMÍ M (15-16)	C.A. SANTA CRISTINA D'ARO
142	ADRIÁN BAS PEDRERO	BENJAMÍ M (15-16)	SEE AFA IE VILA-ROMÀ
143	AYMAN LAGHZAOU MECHAAL	BENJAMÍ M (15-16)	SEE AFA IE VILA-ROMÀ
144	ALEXIS REY ZAKIROV	BENJAMÍ M (15-16)	CA PALAFRUGELL
145	CARLOS DE LA TORRE CARDENAS	BENJAMÍ M (15-16)	CA PALAFRUGELL
146	ENZO HORMIGO FLORES	BENJAMÍ M (15-16)	CA PALAFRUGELL
147	JAN PRIETO GALINDO	BENJAMÍ M (15-16)	CA PALAFRUGELL
148	LIAM-ADRIAM ORTIZ CASQUETE	BENJAMÍ M (15-16)	CA PALAFRUGELL
149	LLUC PRIETO GALINDO	BENJAMÍ M (15-16)	CA PALAFRUGELL
150	MARC SOLÉS FAUQUET	BENJAMÍ M (15-16)	CA PALAFRUGELL
151	MATEO PADILLA PORTALES	BENJAMÍ M (15-16)	CA PALAFRUGELL
182	JOAN PROHIAS	BENJAMÍ M (15-16)	C.A. SANTA CRISTINA D'ARO

CURSA 6 - PREBENJAMÍ FEMENÍ			
DORSAL	ATLETA	CATEGORIA	CLUB/ESCOLA
48	CLARA LOPEZ LLOMBART	PREB F (17-18)	COLLA EXCURSIONISTA CASSANENCA
56	AURA DO PRADO MIR	PREB F (17-18)	CLUB ESPORTIU TRAIL RUNNING MONTGRÍ
57	MIREIA PARALS	PREB F (17-18)	CLUB ESPORTIU TRAIL RUNNING MONTGRÍ
58	ISONA PEDROSA COROMINAS	PREB F (17-18)	CLUB ESPORTIU TRAIL RUNNING MONTGRÍ
61	PAULA SAYOLS BOU	PREB F (17-18)	ESCOLA PEDRA BLANCA - LA PERA
65	ARES RIO LÓPEZ	PREB F (17-18)	ESCOLA L'ESTACIÓ
78	NOA ALONSO TENORIO	PREB F (17-18)	COL·LEGI SANT GABRIEL
81	RUBY OBON	PREB F (17-18)	C.A. SANTA CRISTINA D'ARO
82	ÈLIA MÁRTINEZ ABRIL	PREB F (17-18)	SEE AFA IE VILA-ROMÀ
84	ANYELI R. ZÚNIGA MONCADA	PREB F (17-18)	SEE AFA IE VILA-ROMÀ
87	CATALINA DIESTRE RICART	PREB F (17-18)	CA PALAFRUGELL
88	ENIA HORMIGO FLORES	PREB F (17-18)	CA PALAFRUGELL
89	IRIS VILLEGAS PEREZ	PREB F (17-18)	CA PALAFRUGELL
92	LINA CHAGRANI CHAGRANI	PREB F (17-18)	CA PALAFRUGELL

CURSA 7 - PREBENJAMÍ MASCULÍ			
DORSAL	ATLETA	CATEGORIA	CLUB/ESCOLA
97	LLUC DOMINGO SABENCH	PREB M (17-18)	COLLA EXCURSIONISTA CASSANENCA
98	GUIM CASAS FERRAN	PREB M (17-18)	CLUB ESPORTIU TRAIL RUNNING MONTGRÍ
101	ALEIX PEIRIS SERRA	PREB M (17-18)	CLUB ESPORTIU TRAIL RUNNING MONTGRÍ
102	OLEGUER PEIRIS SERRA	PREB M (17-18)	CLUB ESPORTIU TRAIL RUNNING MONTGRÍ
103	ELOI CAROL MORENO	PREB M (17-18)	CLUB ESPORTIU TRAIL RUNNING MONTGRÍ
104	ANTUAN TUDOSA STREDIE	PREB M (17-18)	COL·LEGI SANT GABRIEL
106	DAVID PASCUAL DEMETRIO	PREB M (17-18)	COL·LEGI SANT GABRIEL
107	SALVI FÉRRIZ PRUNEDA	PREB M (17-18)	COL·LEGI SANT GABRIEL
108	MARTÍ SOLER LUÍS	PREB M (17-18)	COL·LEGI SANT GABRIEL
109	PAU MASSAGUER	PREB M (17-18)	COL·LEGI SANT GABRIEL
110	ASIER GARCIA DE ALCARAZ	PREB M (17-18)	C.A. SANTA CRISTINA D'ARO
111	LEO AYALA	PREB M (17-18)	C.A. SANTA CRISTINA D'ARO
112	HUGO VELASCO	PREB M (17-18)	C.A. SANTA CRISTINA D'ARO
113	SALVADOR CIOFFE	PREB M (17-18)	SEE AFA IE VILA-ROMÀ
114	AMIN LAGHZAOU MECHAAL	PREB M (17-18)	SEE AFA IE VILA-ROMÀ
115	GAEL AGUSTÍ CARVALHO	PREB M (17-18)	SEE AFA IE VILA-ROMÀ
116	ALAN GARCIA FERNÁNDEZ	PREB M (17-18)	CA PALAFRUGELL
117	ARITZ PUIG FRANCESCH	PREB M (17-18)	CA PALAFRUGELL
118	ILIAN HIDALGO DORTA	PREB M (17-18)	CA PALAFRUGELL
119	LOUQMAN EL HAOUARI AZZOUZ	PREB M (17-18)	CA PALAFRUGELL
120	MARK KAVALOV KHARCHYNSKA	PREB M (17-18)	CA PALAFRUGELL
121	NASSIM ZOUGGAGH EL ABBASI	PREB M (17-18)	CA PALAFRUGELL
122	SALVADOR BASSOLS VANCELLS	PREB M (17-18)	CA PALAFRUGELL
123	HUG MURIANA PATAU	PREB M (17-18)	CLUB ESPORTIU CT LA BISBAL

CURSA 8 - ESCOLETA FEMENÍ I MASCULÍ			
DORSAL	ATLETA	CATEGORIA	CLUB/ESCOLA
8	MAR CAROL MORENO	ESC F (19-20)	CLUB ESPORTIU TRAIL RUNNING MONTGRÍ
10	EDURNE RUIZ CARDENAS	ESC F (19-20)	SEE AFA IE VILA-ROMÀ
15	BAYAN ABBAOUI	ESC F (19-20)	CA PALAFRUGELL
20	OLIVIA ACUÑA SOLÉ	ESC F (19-20)	CA PALAFRUGELL
24	ÓLIVER BARBA LLUÍS	ESC M (19-20)	INDEPENDENT
26	MARLOWE LATHAN MCKEOWN	ESC M (19-20)	DOCTOR ARRUGA BEGUR
33	NIL MARTÍNEZ TEJADA	ESC M (19-20)	SEE AFA IE VILA-ROMÀ
38	BRU CASTELLS PLANTALECH	ESC M (19-20)	CA PALAFRUGELL
42	NORD ARIAS MERINO	ESC M (19-20)	CA PALAFRUGELL
46	TOMÀS DIESTRE RICART	ESC M (19-20)	CA PALAFRUGELL

ENTREGA DE PREMIS:

A cada jornada de cros els esportistes rebran medalla els tres primers classificats de cada categoria i sexe. Es donarà un obsequi a tots els participants.

Les classificacions i els resultats es faran arribar per correu electrònic als centres participants i es penjaran a la pàgina web del Consell Esportiu del Baix Empordà (www.baixemporda.cat/esports)

SISTEMA DE PUNTUACIÓ:

Es premiarà per categoria i sexe. La puntuació serà la següent: 16 punts al 1r classificat, 15 al 2n, 14 al 3r, 13 al 4t i així successivament fins als 16 primers de cada cursa. A partir de lloc 16 inclòs, cada atleta participant tindrà 1 punt per cada cursa acabada.

Hi haurà una classificació global sumant els punts de cada jornada:

1r:	16 punts	2n:	15 punts	3r:	14 punts
4t:	13 punts	5è:	12 punts	6è:	11 punts
7è:	10 punts	8è:	9 punts	9è:	8 punts
10è:	7 punts	11è:	6 punts	12è:	5 punts
13è:	4 punts	14è:	3 punts	15è:	2 punts
16è +:	1 punt				

ACCÉS I EQUIPACIONS:

Durant cada una de les proves està totalment prohibit escalfar al circuit de competició i davant les línies de sortides i arribades dels atletes. Aquesta violació de la normativa pot suposar la desqualificació de l'atleta per la prova. És totalment obligatori que els participants portin el dorsal al moment de la cursa i que aquest sigui visible.

RECOMANACIONS:

- Cal presentar-se a la zona de cros 30 minuts abans de l'inici de la pròpia prova, per així tenir temps a recollir el dorsal i escalfar.
- És important fer un escalfament abans d'iniciar la prova, que consistirà en córrer a poc a poc de 3 a 10 minuts (segons l'edat i el costum) i fer exercicis d'estiraments.
- Cal portar roba còmode per córrer i calçat adequat.
- Recomanem fer un esmorzar a casa, 2 hores abans d'iniciar la cursa, basat en cereals, fruita i/o fruits secs. També aconsellem portar un segon esmorzar per a mig matí, un cop acabada la cursa.
- Cal anar bevent aigua amb moderació durant tot el matí.
- Per a un bon funcionament de les matinals cal seguir les orientacions sol·licitades des de megafonia.

RECLAMACIONS:

Les reclamacions hauran de fer-se al Consell esportiu del Baix Empordà fins a un màxim de 48 hores després de la realització de la prova. Els Consell Esportiu organitzador pot modificar discrecionalment aquesta Normativa pel propi bé dels participants i del desenvolupament de les jornades, i serà el responsable de decidir sobre les qüestions organitzatives o de competició que no estiguin contemplades en aquesta normativa general.

SERVEI MÈDIC:

L'ambulància tindrà en tot moment via d'accés determinada a la zona d'escalfament, circuit i sortida, sent la zona d'arribada el lloc més adient per romandre.

ORGANITZADORS:

Les entitats organitzadores podran realitzar els canvis que tècnicament siguin necessaris en els horaris o en l'ordre de les proves si les circumstàncies així ho aconsellessin o obliguessin.

Les curses només podran ser suspeses per inclemències del temps, quan així ho determini el responsable de l'entitat organitzadora, el veredicte del qual serà inapel·lable.

Tot allò no previst en aquesta normativa tècnica serà resolt d'acord amb la normativa de funcionament dels Jocs Esportius Escolars de Catalunya, les quals es sotmeten les entitats organitzadores, de competició, participants i àrbitres/jutges, acceptant-les com a bones.